

Hinweis: Alle Positionen sind gesamtpreisbildend und werden mit GP ausgegeben. Kontrollieren Sie gegebenenfalls alle Bedarfspositionen, Wahlpositionen und Wahlgliederungspunkte. Für die digitale Angebotspreiseinholung empfehlen wir den Datenaustausch über GAEB (90/ 2000/ XML) oder den Export: 'Digitale Angebotsanforderung' da Textexport-Dateien nicht reimportiert werden können.
Tipp: Diese Anwendung ist nach dem Datenaustauschstandard GAEB XML 3.1 zertifiziert.

Verbandsgemeinde Wittlich-Land, 54516 Wittlich

Leistungsbeschreibung

15_Gladbach_TH_LED - 2026_Turnhalle_Umrüstung_LED

LV 01 Elektroinstallationsarbeiten nach DIN 18382

Vorbemerkungen

Angaben zur Baustelle:

Die Baustelle / wird über die Peter-Mergenstraße erreicht
Anschrift:

Besichtigung der Örtlichkeit:

Vor Angebotsabgabe hat sich der Bieter vor Ort über die von ihm zu erbringenden Leistungen umfassend zu informieren und alle örtlichen Gegebenheiten bei der Kalkulation zu berücksichtigen, sowie die Angaben des Leistungsverzeichnis zu prüfen.
Nachforderungen auf Grund unzureichender Kenntnis werden nicht anerkannt.
Schäden und Behinderungen die erst während der Bauausführung erkennbar werden, sind schriftlich dem Auftraggeber mitzuteilen.
Die weitere Vorgehensweise wird vom Auftraggeber / Verwaltung festgelegt.

Lageplan:

Baustelleneinrichtung:

Erforderliche Lagerflächen für Gerät und Material sind mit dem Auftraggeber abzustimmen. Für die sichere Lagerung seiner Baustoffe, Maschinen, Werkzeuge, etc. ist der Auftragnehmer selbst verantwortlich.

Lager- und Arbeitsplätze können vorbehaltlich der Zustimmung im Baustellenbereich und auf Grundbesitz des Auftraggebers benutzt werden (Parkplätze vor dem Bürgerhaus).

Wasseranschlüsse, Stromanschlüsse und sonstige Anschlüsse sind vorhanden und können zur Verfügung gestellt werden.

Als Zufahrtswege können alle angrenzenden, öffentlichen Straßen benutzt werden. Die Verkehrssicherungsmaßnahmen sind zu beachten. Für auftretende Schäden hat der Auftragnehmer zu haften.

Durch den Auftragnehmer sind alle notwendigen verkehrsrechtlichen Genehmigungen, sowie eine entsprechende Beschilderung zur Durchführung der Arbeiten, soweit notwendig, vorzusehen.

Zusatzleistungen:

Werden Zusatzleistungen während der Bauzeit erforderlich, so ist Ihre Ausführung erst nach Vorlage von Nachtragsangeboten und Beauftragung durch den Auftraggeber auszuführen. Hierzu und zur Klärung eventuell auftretender Unklarheiten ist die Schriftform in jedem Fall erforderlich.

Stundenlohnarbeiten:

Der Auftragnehmer hat Rapportarbeiten vor deren Ausführung dem Auftraggeber oder der Verwaltung anzumelden und genehmigen zu lassen.

Die Rapportarbeiten sind für unvorhersehbare, jedoch im Zuge der Ausführung zwingend notwendig werdende Leistungen vorgesehen.

Die Nachweise der erbrachten Rapportleistungen sind in Form von Rapportzetteln zeitnah (innerhalb 3 Werktagen nach Abschluss der jeweiligen Leistung) dem Auftraggeber oder der Verwaltung zur Anerkennung vorzulegen (per Mail, Fax oder Postweg, aber nur auf dem Deckblatt benannten Kontaktdaten des Sachbearbeiters).

Später vorgelegte oder nicht genehmigte Rapportnachweise werden nicht anerkannt!

Stundenlohnarbeiten werden gemäß VOB/B §2 Nr. 10 und §15 nur vergütet, wenn sie als solche vor ihrem Beginn ausdrücklich vereinbart worden sind.

Rechnungsgestellung / Schriftverkehr:

Alle Rechnungen sind in digitaler Form (*.pdf) per E-Mail an **Rechnungseingang@vg-wittlich-land.de** einzureichen. Die den Rechnungen beigelegten Unterlagen, wie Massenberechnungen, Zeichnungen usw. sind dem zuständigen Sachbearbeiter ebenfalls digital zur Verfügung zu stellen. Die Rechnungsstellung sollte spätestens 4 Wochen nach der förmlichen Abnahme erfolgen.

Jede Abschlagszahlung ist soweit möglich, durch prüfungsfähige Massenermittlungen zu belegen.

Eine elektronische Bauberechnung und Abrechnung durch Umfahren mit Planimeter wird nicht zugelassen.

Alle Zahlungen werden von der Verbandsgemeindekasse geleistet.

Abschlagszahlungen können falls die Arbeiten gut gefördert werden, bis zu 90 % des Wertes der ausgeführten Arbeiten und Lieferungen nach Ermessen des Auftraggebers geleistet werden.

Rechnungsanschrift/Auftraggeber:

Schriftverkehr über:

Gerichtsstand:

Prüfpflicht des Bieters:

Der Anbieter hat sämtliche Teile des Angebotes genau zu prüfen. Auf gefundene Unstimmigkeiten und Unklarheiten hat er den Auftraggeber / Verwaltung bis Angebotsabgabe aufmerksam zu machen.

Der Unternehmer hat sich bauseits von der derzeitigen Situation kundig zu machen.

Spätere Ansprüche und Einwendungen wegen angeblicher Unrichtigkeit und Unzulänglichkeit des Angebotes sind ausgeschlossen.

Sonstige Hinweise:

Sämtliche Detailpunkte sind vor Ausführung mit dem Auftraggeber oder der Verwaltung abzustimmen, sofern sie nicht gesondert vorgegeben und beschrieben sind.

Für die Dauer der Arbeiten muss der zuständige Mitarbeiter auf der Baustelle über ein Telefon erreichbar sein. Vor Baubeginn ist diese Rufnummer dem Auftraggeber oder der Verwaltung unaufgefordert mitzuteilen.

Die Baustelle ist nach Beendigung der täglichen Arbeitszeit besenrein zu hinterlassen. Alle von den Arbeiten des Auftragnehmers herrührenden Verunreinigungen und alle anfallenden Schuttmassen usw. sind unaufgefordert sofort (täglich) zu beseitigen, abzufahren und zu entsorgen.

Sollte der Auftragnehmer dieser Forderung nicht nachkommen, so wird eine Fremdfirma mit den Reinigungs- und Aufräumarbeiten, sowie mit der Entsorgung dieser Materialien beauftragt; die entstehenden Kosten gehen zu Lasten des Auftragnehmers (Verursacher).

Die nachfolgend beschriebenen Leistungen sind gemäß VOB, den Allgmeinde technische Vertragsbedingungen für Bauleistungen ATV auszuführen.

Es gelten die für dieses Gewerk maßgeblichen DIN-, DIN EN und DIN EN ISO-Normen.

Allgemeine Hinweise:

Die Überwachung der Bauarbeiten obliegt der Abteilung 3.2 der Verbandsgemeindeverwaltung Wittlich - Land. Der die Bauausführung betreffende Schriftverkehr ist mit der Verbandsgemeindeverwaltung zu führen.

Terminabsprachen sind frühzeitig mit der Bauabteilung abzustimmen, sodass ggf. Entscheidungen gemeinsam mit dem Auftraggeber getroffen werden können.

Allgemeine Beschreibung der Arbeiten

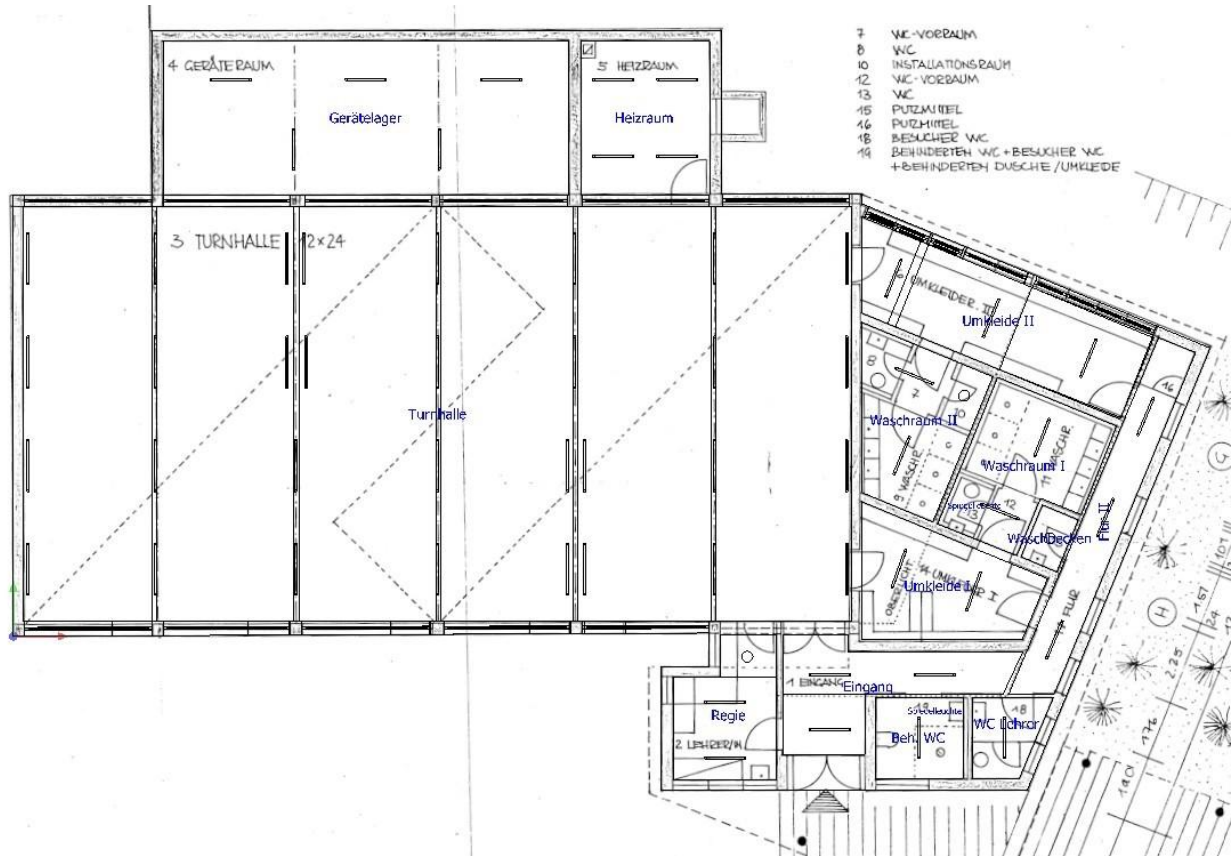
Die Beleuchtung in der Turnhalle soll auf LED umgestellt werden.

Hierzu wird ein neues Kettenpendelschienensystem in der Halle installiert.

Die Verkabelung muss hierzu in Gänze erneuert und auf 7-adrig umgerüstet werden.

Die Nebenräume werden 1:1 getauscht.

Die vorhandenen Sensoren sollen auf ihre Funktion und bei defekt ersetzt werden.



Zugang zu Vor-Ort Bildern:

<https://3d-showroom.com/projectlink/rEmU9skhx6lqND8GWue1>

Ausführungszeitraum

Die Ausführung sind für die diesjährigen Sommerferien 2026 geplant.

Beginn **29.06.2026 - 07.08.2026**

Die Arbeiten müssen spätestens bis zu 5. Ferienwoche (bis 31.07.26) wegen der Bauendreinigung fertiggestellt sein.

Titel 01.00 Sicherheitseinrichtungen, Baustelleneinrichtungen

01.00.1 Flächenorientiertes Rollgerüst inkl. Bodenschutz

Aufbauen flächenorientiertes Standgerüst, DIN EN 12810-1, als Arbeitsgerüst DIN EN 12811-1, Lastklasse 3 (2 kN/m²), meint mehreren Gerüstlagen, Höhenklasse H1, selbststehend, Grundfläche rechteckig, aufstellen in Gebäude, Höhe der obersten Gerüstlage bis 7 m

inkl. einer Schutzmaßnahme (Flies o.a) für den Boden

liefern, bauseitig für arbeiten aufstellen/vorhalten und im Anschluss demontieren

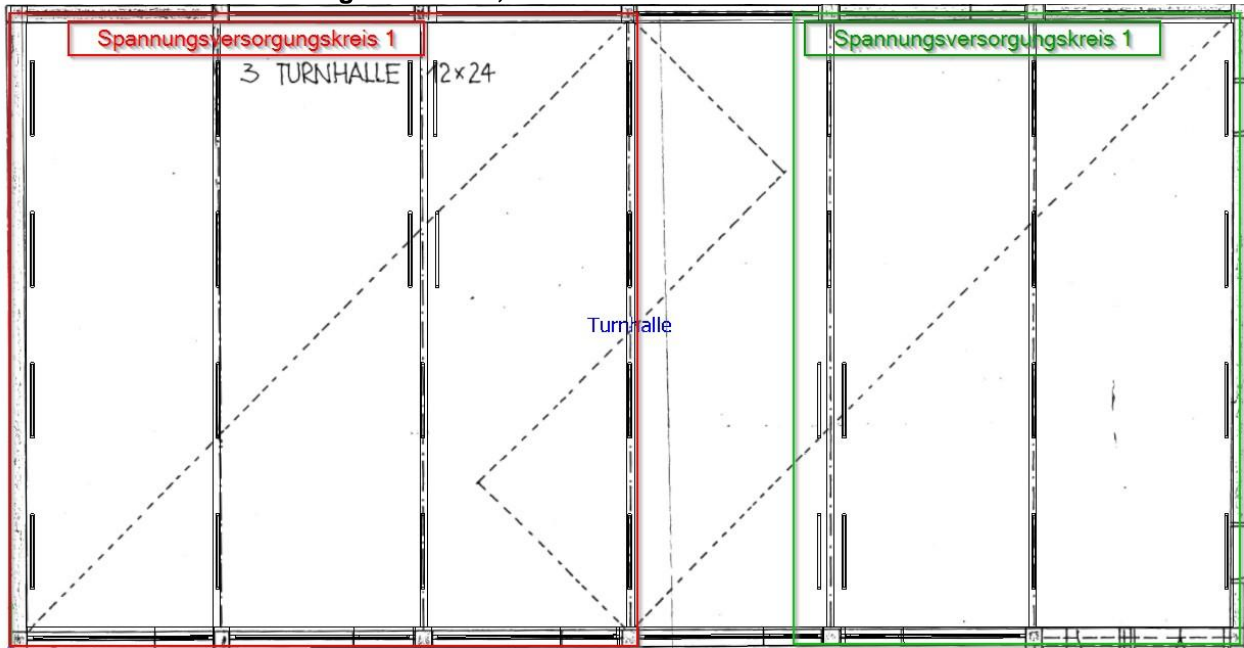
1,000 psch

EP _____ GP _____

Titel 01.00 Sicherheitseinrichtungen, Baustelleneinrichtungen GP

Titel 01.53 Niederspannungsanlagen; Kabel/Leitungen, Verlegesysteme, Installationsgeräte

01.53.1 Installationsleitung NYM-J 7x2,5 mm



Spannungsversorgung der neuen Lichtschienen.

120,000 m

EP _____ GP _____

01.53.2 Leitungsführungskanal, ballwurfsicher 60x64 mm

Leitungsführungskanal zur Verlegung elektrischer Kabel und Leitungen für geringe Kabelmengen im Innenbereich. Halogenfreie Ausführung. Mit Bodenlochung zur Montage direkt an der Wand. Der Potentialausgleich ist ohne weitere Hilfsmittel zwischen dem Ober- und Unterteil gewährleistet. Bestehend aus Kanalunter- und Oberteil. Formteile für Richtungsänderungen, Endstücke zum Verschließen der Kanalenden und Zubehörteile erhältlich. Geprüft nach DIN EN 50085-1.

Werkstoff: Stahl, St

Mengeneinheit: Meter

Länge: 2000 mm

Breite: 60 mm

Höhe: 64 mm

Befestigungsart: Bodenlochung

Anzahl der festen Trennwände: 0

Anzahl der steckbaren Trennwände: 0

Ausführung des Deckels: lose

Kabelhalteklammer: nein

Kanalverbinder: nein

Schutzfolie: nein

Halogenfrei: ja

Nutzquerschnitt: 3551 mm²

Funktionserhalt: nein

inkl. Zubehör (Endstück, Flachwinkel, T-Stück, Leitungshalter

liefern und betriebsbereit montieren

'.....' - Fabrikat vom Bieter einzutragen

100,000 m

EP _____ GP _____

Titel 01.53 Niederspannungsanlagen; Kabel/Leitungen, Verlegesysteme, Installationsgeräte GP _____

Titel 01.54 Niederspannungsanlagen; Verteilersysteme und Einbaugeräte

01.54.1 SDBAVM/1500 NETLIFE FLEX39 vw

SDBAVM/1500 netlife FLEX39 IP20, vw
Geräteträger variabel - Funktionsmodul netlife Lichtmanagement
SDT-System für Sportstätten, Modullänge/1500
Tragschienen-system-Montage
Anschluss über Leitung mit Schnellmontage-Steckerteil
Positionierung variabel, IP20
max. 32 Betriebsgeräte DALI; System Bluetooth; App Casambi
Sensor PIR - Passiv Infrarot; MH 5m - 16m,
Fläche max. 30m x 19m
Gehäusefarbe: verkehrsweiß RAL 9016

liefern und betriebsbereit montieren oder gleichwertig

'.....' - Fabrikat vom Bieter einzutragen

2,000 St EP _____ GP _____

01.54.2 Drahtschutzkorb Ø164x143 mm

Drahtschutzkorb für Sensoren

Stoßfestigkeit: IK09
Abmessungen: Ø164x143 mm

liefern und betriebsbereit montieren

'.....' - Fabrikat vom Bieter einzutragen

2,000 St EP _____ GP _____

01.54.3 LC-RX flex BT PBU 4 ws

Bluetooth Tastenkoppler. 4-Kanal, für Doseneinbau, zum Anschluss von 4 bauseitigen Tastern, 230V 50Hz, kompatibel mit allen Casambi Modulen.

Abmessungen (DxH): 53mm x 21mm
Netzspannung: 230V
Netzfrequenz: 50Hz
Steuersignal: Funk
Prüfzeichen: IP20, CE

liefern und betriebsbereit montieren

'.....' - Fabrikat vom Bieter einzutragen

1,000 St EP _____ GP _____

01.54.4 4f Tastensensor-Modul

liefern und betriebsbereit montieren

'.....' - Fabrikat vom Bieter einzutragen

1,000 St EP _____ GP _____

01.54.5 Aufputz-Gehäuse mit Rahmen

liefer und betriebsbereit montieren

'.....' - Fabrikat vom Bieter einzutragen

1,000 St

EP _____

GP _____

01.54.6 Decken Bewegungsmelder Ø 106 x 53 mm

Decken-Bewegungsmelder

Spannung: 110 - 240 V AC 50 / 60 Hz

Abmessungen: Ø 106 x 53 mm

Typische Leistungsaufnahme: ca. 0.5 W

Erfassungsbereich: horizontal 360° (Deckenmontage)

Reichweite: max. Ø 10 m quer, max. Ø 6 m frontal, max. Ø 4 m sitzende Tätigkeit

Überwachte Fläche bei tangentialer Bewegung: 78 m² / 2.5 m Montagehöhe

min./max./empfohlen: 2 m / 5 m / 2.5 m

Schutzart/-klasse: IP44 / Klasse II

Stoßfestigkeitsgrad: IK04

Umgebungstemperatur: -25 °C bis +50 °C

Gehäuse: Polycarbonat, UV-beständig

Farbe: weiß matt, ähnlich RAL9010

Schaltleistung: 2300 W, cos φ = 1, 1150 VA, cos φ = 0.5 , 800 W LED, max.

Einschaltspitzenstrom I_p (20 ms) = 165 A, max. Einschaltspitzenstrom I_p (200 µs) = 800 A

Nachlaufzeit: 15 s - 30 min, Impuls

Einschaltschwelle: 10 - 2000 Lux

liefern und betriebsbereit montieren oder gleichwertig

'.....' - Fabrikat vom Bieter einzutragen

14,000 St

EP _____

GP _____

01.54.7 1f Steckdose mit erhöhtem Berührungsschutz inkl. Rahmen

liefern und betriebsbereit montieren

'.....' - Fabrikat vom Bieter einzutragen

10,000 St

EP _____

GP _____

01.54.8 Präsenzmelder

Bewegungsmelder mit 200° Erfassungsbereich und 180°

Spannung: 110 - 240 V AC 50 / 60 Hz

Abmessungen: 103 x 78 x 84 mm

Typische Leistungsaufnahme: ca. 0.4 W

Erfassungsbereich: horizontal 200° (Wandmontage)

Reichweite: max. 12 m quer, max. 4 m frontal, max. 2 m Unterkriechschutz

Überwachte Fläche bei tangentialer Bewegung: 250 m² / 2.5 m Montagehöhe

Montagehöhe min./max./empfohlen: 2 m / 3 m / 2.5 m

Schutzart/-klasse: IP54 / Klasse II

Stoßfestigkeitsgrad: IK04

Umgebungstemperatur: -25 °C bis +50 °C

Gehäuse: Polycarbonat, UV-beständig

Farbe: schwarz matt, ähnlich RAL9005

Kanal 1 (Lichtsteuerung)

Schaltleistung: 1000 W, cos φ = 1, 500 VA, cos φ = 0.5 , 400 W LED

Kontaktart: 1x µ-Kontakt, Schließer/NO

Nachlaufzeit: 4 s - 20 min

Einschaltschwelle: 2 - 500 Lux

liefern und betriebsbereit montieren, oder gleichwertig

'.....' - Fabrikat vom Bieter einzutragen

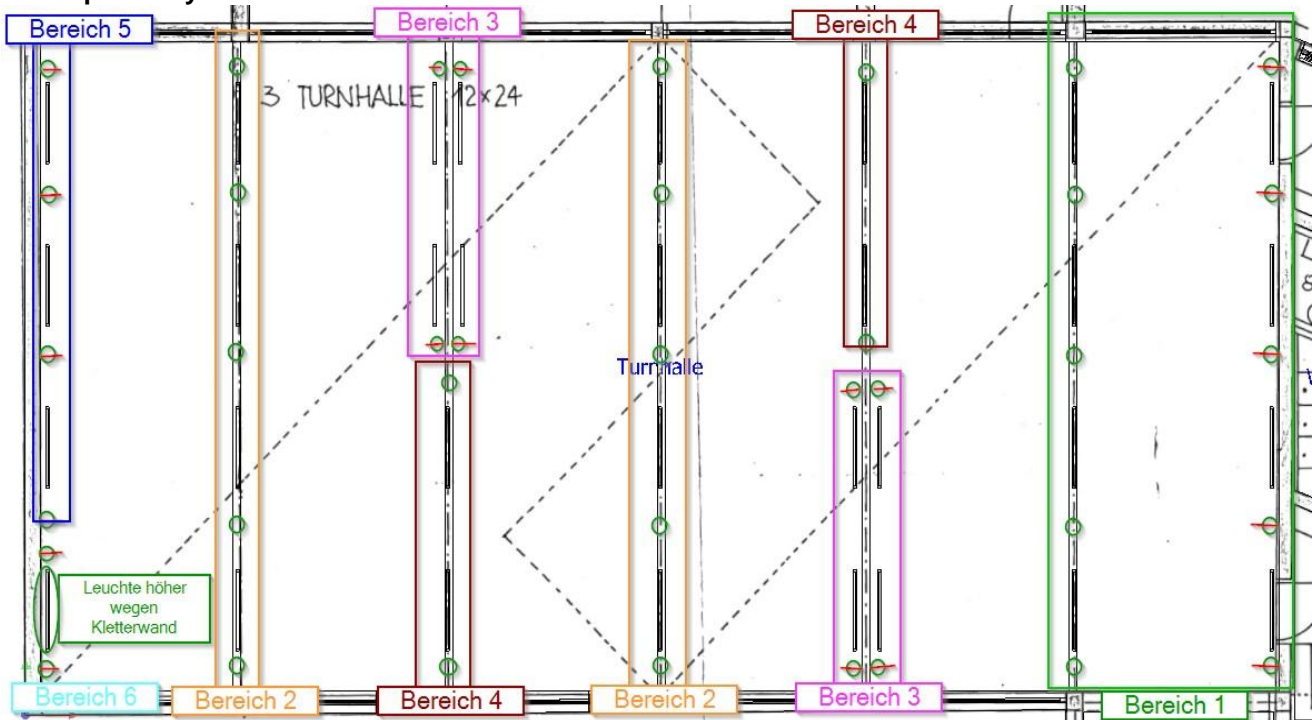
2,000 St

EP _____ GP _____

Titel 01.54 Niederspannungsanlagen; Verteilersysteme und Einbaugeräte
GP _____

Titel 01.58 Leuchten und Lampen

Kettenpendelsystem Ballwurfsicher Info



Bereich 01.58.01 Bereich 1

01.58.01.1 SDGMVOB/1500 LED 7000 840 DALI

Geräteträger für Trägerschienenmontage

Abmessungen (LxBxH): 1531mm x 55mm x 33mm
Ausstrahlungswinkel: 95° (C0)/95 ° (C90)
Bestückung: LED, Farbwiedergabe/Lichtfarbe CRI ≥ 80 / 4000K
LED-Lebensdauer: 50000h L80/B10 (Tq 35°C)
Bemessungslichtstrom: 7395lm
Leuchten Lichtausbeute: 176lm/W
Betriebsgerät: Elektronischer Treiber DALI2
Systemleistung: 42W
Stoßfestigkeitsgrad-IK: IK03 (20°C bis 35°C)
UGR q/l: max. 21.0 / 21.4
Prüfzeichen: IP20, Schutzklasse I, ENEC10 VDE, F, Squashballsicherheit, Ballwurfsicherheit, Indoor, CE
Garantiezeit: 5 Jahre

Artikelnummer: 18510316650
Typ: SDGMVOB /1500 LED 7000 840 DALI2 vw RAL 9016 oder gleichwertig

liefern und betriebsfertig anschließen

'.....' - Fabrikat vom Bieter einzutragen

8,000 St EP _____ GP _____

01.58.01.2 SDT-Schnellmontagesystem, Tragschiene, 3070mm x 63mm x 46mm

SDT-Schnellmontagesystem, Tragschiene, Modullänge/1500. Tragschiene verwindungssteif aus verzinktem, profiliertem Stahlblech mit Zinkauflage kombiniert mit Polyesterharzlack gewährleisten einen guten Korrosionsschutz; Universal - Tragschiene verwendbar für Lichtbänder alle Schutzarten IP20 bis IP64; Gehäusefarbe verkehrsweiß RAL 9016. Flachbandleitung werkseitig eingelegt und auf Schnellmontage-Buchenteil verdrahtet.

Abmessungen (LxBxH): 3070mm x 63mm x 46mm
Verdrahtung: 7x2.5mm²
Prüfzeichen: IP20/40/54/64, Schutzklasse I, Indoor, CE

Typ: SDT 1500/II 7x2.5mm² vw RAL 9016
Artikelnummer: 18282580100 oder gleichwertig

liefern und betriebsfertig montieren

'.....' - Fabrikat vom Bieter einzutragen

4,000 St EP _____ GP _____

01.58.01.3 SDT-Schnellmontagesystem, Tragschiene, 4605mm x 63mm x 46mm

SDT-Schnellmontagesystem, Tragschiene, Modullänge/1500. Tragschiene verwindungssteif aus verzinktem, profiliertem Stahlblech mit Zinkauflage kombiniert mit Polyesterharzlack gewährleisten einen guten Korrosionsschutz; Universal - Tragschiene verwendbar für Lichtbänder alle Schutzarten IP20 bis IP64; Gehäusefarbe verkehrsweiß RAL 9016. Flachbandleitung werkseitig eingelegt und auf Schnellmontage-Buchenteil verdrahtet.

Abmessungen (LxBxH): 4605mm x 63mm x 46mm
Verdrahtung: 7x2.5mm²
Prüfzeichen: IP20/40/54/64, Schutzklasse I, Indoor, CE

Typ: SDT 1500/III 7x2.5mm² vw RAL 9016
Artikelnummer: 18283580100 oder gleichwertig

liefern und betriebsfertig montieren

'.....' - Fabrikat vom Bieter einzutragen

2,000 St EP _____ GP _____

01.58.01.4 SDT-WA, Winkelaufhänger

Winkelaufhänger, Pendelmontage waagrecht, geneigt und gedreht; Gehäusefarbe weiß, vw, zur Befestigung der SDT-Tragschiene an Kette. Winkelaufhänger zur Befestigung der SDT-Tragschiene an Kette, in Kombination mit ballwurfgeprüften Leuchten ballea, sportler, SDT-Match und THLA ist eine waagrechte, geneigte (der Dachneigung folgend) und gedrehte Pendelmontage (zum Spielfeld gedreht) möglich, Befestigungsabstand bis 2,5 M.

Abmessungen (LxBxH): 137mm x 44mm x 48mm
Prüfzeichen: IP20/40/54/64, Indoor, CE

inklusive Karabinerhaken

Typ: SDT-WA ws
Artikelnummer: 68209300120 oder gleichwertig

liefern und betriebsfertig montieren

'.....' - Fabrikat vom Bieter einzutragen

10,000 St EP _____ GP _____

01.58.01.5 SDTVL, Verbinder

Verbinder lösbar; Verbinder, Gehäusefarbe metallisch, Schienenverbinder lösbar für SDT IP20.

Abmessungen (LxBxH): 204mm x 60mm x 44.3mm
Prüfzeichen: IP20, Indoor, CE

Typ: SDTVL me
Artikelnummer: 18200031100 oder gleichwertig

liefern und betriebsfertig montieren

'.....' - Fabrikat vom Bieter einzutragen

4,000 St EP _____ GP _____

01.58.01.6 SDTEM, Endkappe

Stirnseite; Endkappen IP20 (2 Stk.); Gehäusefarbe verkehrsweiß RAL 9016.

Abmessungen (LxBxH): 10mm x 65mm x 52mm
Prüfzeichen: IP20, Indoor, CE

Typ: SDTEM vw RAL 9016
Artikelnummer: 18900331100 oder gleichwertig

liefern und betriebsfertig montieren

'.....' - Fabrikat vom Bieter einzutragen

2,000 St

EP _____ GP _____

01.58.01.7 SDBAV/1500, Blindabdeckung

Blindabdeckung Metall variabel, Modullänge/1500; Schnellmontagesystem SDT/SDT-Match, Blindabdeckung Metall, zur Überbrückung unbestückter Bändeinheiten; Gehäusefarbe verkehrsweiß RAL 9016. Die Blindabdeckung SDBAV ist alle 191,6 mm kürzbar, die Befestigung erfolgt mittels Zubehör SDLA-bitte separat bestellen, bei der Länge 1500 werden 3 SDLA benötigt; Beim Einsatz gekürzter Längen sind pro Stück mindestens 2 SDLA erforderlich. Bei einer Länge von 191,6 mm wird 1 SDLA benötigt.

Abmessungen (LxBxH): 1533mm x 55mm x 8mm
Prüfzeichen: IP20, Indoor, CE

Typ: SDBAV /1500 vw RAL 9016
Artikelnummer: 18845580101 oder gleichwertig

liefern und betriebsfertig montieren

'.....' - Fabrikat vom Bieter einzutragen

6,000 St

EP _____ GP _____

01.58.01.8 SDLA, Befestigung Leuchten

Befestigungssatz Einzelleuchten/ Blindabdeckung SDBAV; Leuchtenaufhänger; Gehäusefarbe metallisch.

Abmessungen (LxBxH): 61mm x 15mm x 12mm
Prüfzeichen: Indoor, CE

Typ: SDLA me
Artikelnummer: 18900058100
oder gleichwertig

liefern und betriebsfertig montieren

'.....' - Fabrikat vom Bieter einzutragen

18,000 St

EP _____ GP _____

01.58.01.9 SDTA F-7, Einspeiseadapter

Tragschienen-Einspeise-, Ausspeiseadapter für starre Zuleitung; Polyamid, Gehäusefarbe creme, Buchse aus Polyamid zur Kontaktierung der SDT-Tragschiene; Zubehör für SDT-System. geeignet für starre Zuleitung 7pol., 5/7x1,5-2,5mm² für SDT. Buchse aus Polyamid zur Kontaktierung der SDT-Tragschiene; Zubehör für SDT-System Buchse für Einspeisung

Prüfzeichen: IP20/40/54, Indoor, CE

Typ: SDTA F-7 ce
Artikelnummer: 18203092100
oder gleichwertig

liefern und betriebsfertig montieren

'.....' - Fabrikat vom Bieter einzutragen

2,000 St

EP _____ GP _____

01.58.01.10 NL-B3 Notlichtbetriebsgerät mit Akku 3h

Mehrprijs für die Ausführung vorgenannter Leuchte SDGMVOB/1500 LED 7000 840 DALI mit NL-B3 Notlichtbetriebsgerät mit Akku 3h

Notlicht Batterie: 3h
Leuchtenstatus über sichtbare Status-LED
Lichtstrom im Notbetrieb: 846 lm
Betriebsgerät: Elektronischer Treiber Notlicht 3h

liefern und betriebsfertig montieren

'.....' - Fabrikat vom Bieter einzutragen

2,000 St EP _____ GP _____

01.58.01.11 Knotenkette/Gliederkette DIN 5686

Knotenkette
Farbe: metallisch

geeignet für zuvor genanntes Schnellmontagesystem zur Abpendelung auf eine Lichtpunkthöhe von ca. 5 m bei Gewährleistung der Ballwurfsicherheit

Prüfzeichen: Indoor, CE

bauseits kürzbar

liefern und betriebsfertig montieren

'.....' - Fabrikat vom Bieter einzutragen

20,000 m EP _____ GP _____

01.58.01.12 Wandausleger/Schienenkonsole + Karabinerhaken bis 20 kg aus Stahl

Schienenkonsole in legiertem oder verzinktem Stahl
zur Montage auf Massivwand und Holzbalken

inkl. Befestigungsmaterial (Karabinerhaken bis 20kg aus Stahl)

Für Lastaufnahme ausreichend dimensioniert.
Montagemöglichkeit für das in den zuvor genannten Positionen enthaltene Kettenpendelsystem.

liefern und betriebsfertig montieren

'.....' - Fabrikat vom Bieter einzutragen

5,000 St EP _____ GP _____

01.58.01.13 Platte mit Öse für Deckenbefestigung, maximale Belastung 20kg

Platte mit Öse für Deckenbefestigung, maximale Belastung 20kg

Maß L: 80 mm
Maß B: 60 mm
Maß H: 16 mm

Werkstoff des Gehäuses: Stahl

liefern und betriebsfertig mit passenden Schrauben an Holzbalken montieren

'.....' - Fabrikat vom Bieter einzutragen

5,000 St EP _____ GP _____

Bereich 01.58.01 Bereich 1 GP _____

Bereich 01.58.02 Bereich 2

01.58.02.1 SDGMVOB/1500 LED 7000 840 DALI

Geräteträger für Trägerschienenmontage

Abmessungen (LxBxH): 1531mm x 55mm x 33mm

Ausstrahlungswinkel: 95° (C0)/95 ° (C90)

Bestückung: LED, Farbwiedergabe/Lichtfarbe CRI ≥ 80 / 4000K

LED-Lebensdauer: 50000h L80/B10 (Tq 35°C)

Bemessungslichtstrom: 7395lm

Leuchten Lichtausbeute: 176lm/W

Betriebsgerät: Elektronischer Treiber DALI2

Systemleistung: 42W

Stoßfestigkeitsgrad-IK: IK03 (20°C bis 35°C)

UGR q/l: max. 21.0 / 21.4

Prüfzeichen: IP20, Schutzklasse I, ENEC10 VDE, F, Squashballsicherheit,

Ballwurfsicherheit, Indoor, CE

Garantiezeit: 5 Jahre

Artikelnummer: 18510316650

Typ: SDGMVOB /1500 LED 7000 840 DALI2 vw RAL 9016 oder gleichwertig

liefern und betriebsfertig anschließen

'.....' - Fabrikat vom Bieter einzutragen

8,000 St EP _____ GP _____

01.58.02.2 SDT-Schnellmontagesystem, Tragschiene, 3070mm x 63mm x 46mm

SDT-Schnellmontagesystem, Tragschiene, Modullänge/1500. Tragschiene

verwindungssteif aus verzinktem, profiliertem Stahlblech mit Zinkauflage kombiniert mit

Polyesterharzlack gewährleisten einen guten Korrosionsschutz; Universal - Tragschiene

verwendbar für Lichtbänder alle Schutzarten IP20 bis IP64; Gehäusefarbe verkehrsweiß

RAL 9016. Flachbandleitung werkseitig eingelegt und auf Schnellmontage-Buchenteil

verdrahtet.

Abmessungen (LxBxH): 3070mm x 63mm x 46mm

Verdrahtung: 7x2.5mm²

Prüfzeichen: IP20/40/54/64, Schutzklasse I, Indoor, CE

Typ: SDT 1500/II 7x2.5mm² vw RAL 9016

Artikelnummer: 18282580100 oder gleichwertig

liefern und betriebsfertig montieren

'.....' - Fabrikat vom Bieter einzutragen

4,000 St EP _____ GP _____

01.58.02.3 SDT-Schnellmontagesystem, Tragschiene, 4605mm x 63mm x 46mm

SDT-Schnellmontagesystem, Tragschiene, Modullänge/1500. Tragschiene verwindungssteif aus verzinktem, profiliertem Stahlblech mit Zinkauflage kombiniert mit Polyesterharzlack gewährleisten einen guten Korrosionsschutz; Universal - Tragschiene verwendbar für Lichtbänder alle Schutzarten IP20 bis IP64; Gehäusefarbe verkehrsweiß RAL 9016. Flachbandleitung werkseitig eingelegt und auf Schnellmontage-Buchsenteil verdrahtet.

Abmessungen (LxBxH): 4605mm x 63mm x 46mm
Verdrahtung: 7x2.5mm²
Prüfzeichen: IP20/40/54/64, Schutzklasse I, Indoor, CE

Typ: SDT 1500/III 7x2.5mm² vw RAL 9016
Artikelnummer: 18283580100 oder gleichwertig

liefern und betriebsfertig montieren

'.....' - Fabrikat vom Bieter einzutragen

2,000 St EP _____ GP _____

01.58.02.4 SDT-WA, Winkelaufhänger

Winkelaufhänger, Pendelmontage waagrecht, geneigt und gedreht; Gehäusefarbe weiß, vw, zur Befestigung der SDT-Tragschiene an Kette. Winkelaufhänger zur Befestigung der SDT-Tragschiene an Kette, in Kombination mit ballwurfgeprüften Leuchten ballea, sportler, SDT-Match und THLA ist eine waagrechte, geneigte (der Dachneigung folgend) und gedrehte Pendelmontage (zum Spielfeld gedreht) möglich, Befestigungsabstand bis 2,5 M.

Abmessungen (LxBxH): 137mm x 44mm x 48mm
Prüfzeichen: IP20/40/54/64, Indoor, CE

inklusive Karabineraufhänger

Typ: SDT-WA ws oder gleichwertig
Artikelnummer: 68209300120

liefern und betriebsfertig montieren

'.....' - Fabrikat vom Bieter einzutragen

10,000 St EP _____ GP _____

01.58.02.5 SDTVL, Verbinder

Verbinder lösbar; Verbinder, Gehäusefarbe metallisch, Schienenverbinder lösbar für SDT IP20.

Abmessungen (LxBxH): 204mm x 60mm x 44.3mm
Prüfzeichen: IP20, Indoor, CE

Typ: SDTVL me oder gleichwertig
Artikelnummer: 18200031100

liefern und betriebsfertig montieren

'.....' - Fabrikat vom Bieter einzutragen

4,000 St EP _____ GP _____

01.58.02.6 SDTEM, Endkappe

Stirnseite; Endkappen IP20 (2 Stk.); Gehäusefarbe verkehrsweiß RAL 9016.

Abmessungen (LxBxH): 10mm x 65mm x 52mm
Prüfzeichen: IP20, Indoor, CE

Typ: SDTEM vw RAL 9016 oder gleichwertig
Artikelnummer: 18900331100

liefern und betriebsfertig montieren

'.....' - Fabrikat vom Bieter einzutragen

2,000 St EP _____ GP _____

01.58.02.7 SDBAV/1500, Blindabdeckung

Blindabdeckung Metall variabel, Modullänge/1500; Schnellmontagesystem SDT/SDT-Match, Blindabdeckung Metall, zur Überbrückung unbestückter Baineinheiten; Gehäusefarbe verkehrsweiß RAL 9016. Die Blindabdeckung SDBAV ist alle 191,6 mm kürzbar, die Befestigung erfolgt mittels Zubehör SDLA-bitte separat bestellen, bei der Länge 1500 werden 3 SDLA benötigt; Beim Einsatz gekürzter Längen sind pro Stück mindestens 2 SDLA erforderlich. Bei einer Länge von 191,6 mm wird 1 SDLA benötigt.

Abmessungen (LxBxH): 1533mm x 55mm x 8mm
Prüfzeichen: IP20, Indoor, CE

Typ: SDBAV /1500 vw RAL 9016 oder gleichwertig
Artikelnummer: 18845580101

liefern und betriebsfertig montieren

'.....' - Fabrikat vom Bieter einzutragen

6,000 St EP _____ GP _____

01.58.02.8 SDLA, Befestigung Leuchten

Befestigungssatz Einzelleuchten/ Blindabdeckung SDBAV; Leuchtenaufhänger; Gehäusefarbe metallisch.

Abmessungen (LxBxH): 61mm x 15mm x 12mm
Prüfzeichen: Indoor, CE

Typ: SDLA me oder gleichwertig
Artikelnummer: 18900058100

liefern und betriebsfertig montieren

'.....' - Fabrikat vom Bieter einzutragen

18,000 St EP _____ GP _____

01.58.02.9 SDTA F-7, Einspeiseadapter

Tragschienen-Einspeise-, Ausspeiseadapter für starre Zuleitung; Polyamid, Gehäusefarbe creme, Buchse aus Polyamid zur Kontaktierung der SDT-Tragschiene; Zubehör für SDT-System. geeignet für starre Zuleitung 7pol., 5/7x1,5-2,5mm² für SDT. Buchse aus Polyamid zur Kontaktierung der SDT-Tragschiene; Zubehör für SDT-System Buchse für Einspeisung

Prüfzeichen: IP20/40/54, Indoor, CE

Typ: SDTA F-7 ce oder gleichwertig
Artikelnummer: 18203092100

liefern und betriebsfertig montieren

'.....' - Fabrikat vom Bieter einzutragen

2,000 St EP _____ GP _____

01.58.02.10 NL-B3 Notlichtbetriebsgerät mit Akku 3h

Mehrpreis für die Ausführung vorgenannter Leuchte SDGMVOB/1500 LED 7000 840 DALI mit NL-B3 Notlichtbetriebsgerät mit Akku 3h

Notlicht Batterie: 3h
Leuchtenstatus über sichtbare Status-LED
Lichtstrom im Notbetrieb: 846 lm
Betriebsgerät: Elektronischer Treiber Notlicht 3h

liefern und betriebsfertig montieren

'.....' - Fabrikat vom Bieter einzutragen

4,000 St EP _____ GP _____

01.58.02.11 Knotenkette/Gliederkette DIN 5686

Knotenkette
Farbe: metallisch

geeignet für zuvor genanntes Schnellmontagesystem zur Abpendelung auf eine Lichtpunkthöhe von ca. 5 m bei Gewährleistung der Ballwurfsicherheit

Prüfzeichen: Indoor, CE

bauseits kürzbar

liefern und betriebsfertig montieren

'.....' - Fabrikat vom Bieter einzutragen

18,000 m EP _____ GP _____

01.58.02.12 Platte mit Öse für Deckenbefestigung, maximale Belastung 20kg

Platte mit Öse für Deckenbefestigung, maximale Belastung 20kg

Maß L: 80 mm
Maß B: 60 mm
Maß H: 16 mm

Werkstoff des Gehäuses: Stahl

liefern und betriebsfertig mit passenden Schrauben an Holzbalken montieren

'.....' - Fabrikat vom Bieter einzutragen

10,000 St

EP _____ GP _____

Bereich 01.58.02 Bereich 2 GP _____

Bereich 01.58.03 Bereich 3

01.58.03.1 SDGMVOB/1500 LED 7000 840 DALI

Geräteträger für Trägerschienenmontage

Abmessungen (LxBxH): 1531mm x 55mm x 33mm

Ausstrahlungswinkel: 95° (C0)/95° (C90)

Bestückung: LED, Farbwiedergabe/Lichtfarbe CRI ≥ 80 / 4000K

LED-Lebensdauer: 50000h L80/B10 (Tq 35°C)

Bemessungslichtstrom: 7395lm

Leuchten Lichtausbeute: 176lm/W

Betriebsgerät: Elektronischer Treiber DALI2

Systemleistung: 42W

Stoßfestigkeitsgrad-IK: IK03 (20°C bis 35°C)

UGR q/l: max. 21.0 / 21.4

Prüfzeichen: IP20, Schutzklasse I, ENEC10 VDE, F, Squashballsicherheit,

Ballwurfsicherheit, Indoor, CE

Garantiezeit: 5 Jahre

Artikelnummer: 18510316650

Typ: SDGMVOB /1500 LED 7000 840 DALI2 vw RAL 9016 oder gleichwertig

liefern und betriebsfertig anschließen

'.....' - Fabrikat vom Bieter einzutragen

8,000 St

EP _____ GP _____

01.58.03.2 SDT-Schnellmontagesystem, Tragschiene, 4605mm x 63mm x 46mm

SDT-Schnellmontagesystem, Tragschiene, Modullänge/1500. Tragschiene

verwindungssteif aus verzinktem, profiliertem Stahlblech mit Zinkauflage kombiniert mit

Polyesterharzlack gewährleisten einen guten Korrosionsschutz; Universal - Tragschiene

verwendbar für Lichtbänder alle Schutzarten IP20 bis IP64; Gehäusefarbe verkehrsweiß

RAL 9016. Flachbandleitung werkseitig eingelegt und auf Schnellmontage-Buchenteil

verdrahtet.

Abmessungen (LxBxH): 4605mm x 63mm x 46mm

Verdrahtung: 7x2.5mm²

Prüfzeichen: IP20/40/54/64, Schutzklasse I, Indoor, CE

Typ: SDT 1500/III 7x2.5mm² vw RAL 9016

Artikelnummer: 18283580100 oder gleichwertig

liefern und betriebsfertig montieren

'.....' - Fabrikat vom Bieter einzutragen

4,000 St

EP _____ GP _____

01.58.03.3 SDT-WA, Winkelaufhänger

Winkelaufhänger, Pendelmontage waagrecht, geneigt und gedreht; Gehäusefarbe weiß, vw, zur Befestigung der SDT-Tragschiene an Kette. Winkelaufhänger zur Befestigung der SDT-Tragschiene an Kette, in Kombination mit ballwurfgeprüften Leuchten ballea, sportler, SDT-Match und THLA ist eine waagrechte, geneigte (der Dachneigung folgend) und gedrehte Pendelmontage (zum Spielfeld gedreht) möglich, Befestigungsabstand bis 2,5 M.

Abmessungen (LxBxH): 137mm x 44mm x 48mm
Prüfzeichen: IP20/40/54/64, Indoor, CE

inklusive Karabineraufhänger

Typ: SDT-WA ws oder gleichwertig
Artikelnummer: 68209300120

liefern und betriebsfertig montieren

'.....' - Fabrikat vom Bieter einzutragen

8,000 St EP _____ GP _____

01.58.03.4 SDTEM, Endkappe

Stirnseite; Endkappen IP20 (2 Stk.); Gehäusefarbe verkehrsweiß RAL 9016.

Abmessungen (LxBxH): 10mm x 65mm x 52mm
Prüfzeichen: IP20, Indoor, CE

Typ: SDTEM vw RAL 9016 oder gleichwertig
Artikelnummer: 18900331100

liefern und betriebsfertig montieren

'.....' - Fabrikat vom Bieter einzutragen

4,000 St EP _____ GP _____

01.58.03.5 SDBAV/1500, Blindabdeckung

Blindabdeckung Metall variabel, Modullänge/1500; Schnellmontagesystem SDT/SDT-Match, Blindabdeckung Metall, zur Überbrückung unbestückter Bandeinheiten; Gehäusefarbe verkehrsweiß RAL 9016. Die Blindabdeckung SDBAV ist alle 191,6 mm kürzbar, die Befestigung erfolgt mittels Zubehör SDLA-bitte separat bestellen, bei der Länge 1500 werden 3 SDLA benötigt; Beim Einsatz gekürzter Längen sind pro Stück mindestens 2 SDLA erforderlich. Bei einer Länge von 191,6 mm wird 1 SDLA benötigt.

Abmessungen (LxBxH): 1533mm x 55mm x 8mm
Prüfzeichen: IP20, Indoor, CE

Typ: SDBAV /1500 vw RAL 9016 oder gleichwertig
Artikelnummer: 18845580101

liefern und betriebsfertig montieren

'.....' - Fabrikat vom Bieter einzutragen

4,000 St EP _____ GP _____

01.58.03.6 SDLA, Befestigung Leuchten

Befestigungssatz Einzelleuchten/ Blindabdeckung SDBAV; Leuchtaufhänger;
Gehäusefarbe metallisch.

Abmessungen (LxBxH): 61mm x 15mm x 12mm
Prüfzeichen: Indoor, CE

Typ: SDLA me oder gleichwertig
Artikelnummer: 18900058100

liefern und betriebsfertig montieren

'.....' - Fabrikat vom Bieter einzutragen

12,000 St EP _____ GP _____

01.58.03.7 SDTA F-7, Einspeiseadapter

Tragschienen-Einspeise-, Ausspeiseadapter für starre Zuleitung; Polyamid, Gehäusefarbe
creme, Buchse aus Polyamid zur Kontaktierung der SDT-Tragschiene; Zubehör für SDT-
System. geeignet für starre Zuleitung 7pol., 5/7x1,5-2,5mm² für SDT. Buchse aus
Polyamid zur Kontaktierung der SDT-Tragschiene; Zubehör für SDT-System Buchse für
Einspeisung

Prüfzeichen: IP20/40/54, Indoor, CE

Typ: SDTA F-7 ce oder gleichwertig
Artikelnummer: 18203092100

liefern und betriebsfertig montieren

'.....' - Fabrikat vom Bieter einzutragen

4,000 St EP _____ GP _____

01.58.03.8 Knotenkette/Gliederkette DIN 5686

Knotenkette
Farbe: metallisch

**geeignet für zuvor genanntes Schnellmontagesystem zur Auspendelung auf eine
Lichtpunkthöhe von ca. 5 m bei Gewährleistung der Ballwurfsicherheit**

Prüfzeichen: Indoor, CE

bauseits kürzbar

liefern und betriebsfertig montieren

'.....' - Fabrikat vom Bieter einzutragen

15,000 m EP _____ GP _____

01.58.03.9 Wandausleger/Schienenkonsole + Karabinerhaken bis 20 kg aus Stahl

Schienenkonsole in legiertem oder verzinktem Stahl
zur Montage auf Massivwand und Holzbalken

inkl. Befestigungsmaterial (Karabinerhaken bis 20kg aus Stahl)

Für Lastaufnahme ausreichend dimensioniert.
Montagemöglichkeit für das in den zuvor genannten Positionen enthaltene
Kettenpendelsystem.

liefern und betriebsfertig montieren

'.....' - Fabrikat vom Bieter einzutragen

8,000 St

EP _____ GP _____

Bereich 01.58.03 Bereich 3 GP _____

Bereich 01.58.04 Bereich 4

01.58.04.1 SDGMVOB/1500 LED 7000 840 DALI

Geräteträger für Trägerschienenmontage

Abmessungen (LxBxH): 1531mm x 55mm x 33mm

Ausstrahlungswinkel: 95° (C0)/95 ° (C90)

Bestückung: LED, Farbwiedergabe/Lichtfarbe CRI ≥ 80 / 4000K

LED-Lebensdauer: 50000h L80/B10 (Tq 35°C)

Bemessungslichtstrom: 7395lm

Leuchten Lichtausbeute: 176lm/W

Betriebsgerät: Elektronischer Treiber DALI2

Systemleistung: 42W

Stoßfestigkeitsgrad-IK: IK03 (20°C bis 35°C)

UGR q/l: max. 21.0 / 21.4

Prüfzeichen: IP20, Schutzklasse I, ENEC10 VDE, F, Squashballsicherheit,

Ballwurfsicherheit, Indoor, CE

Garantiezeit: 5 Jahre

Artikelnummer: 18510316650

Typ: SDGMVOB /1500 LED 7000 840 DALI2 vw RAL 9016 oder gleichwertig

liefern und betriebsfertig anschließen

'.....' - Fabrikat vom Bieter einzutragen

4,000 St

EP _____ GP _____

01.58.04.2 SDT-Schnellmontagesystem, Tragschiene, 4605mm x 63mm x 46mm

SDT-Schnellmontagesystem, Tragschiene, Modullänge/1500. Tragschiene

verwindungssteif aus verzinktem, profiliertem Stahlblech mit Zinkauflage kombiniert mit

Polyesterharzlack gewährleisten einen guten Korrosionsschutz; Universal - Tragschiene

verwendbar für Lichtbänder alle Schutzarten IP20 bis IP64; Gehäusefarbe verkehrsweiß

RAL 9016. Flachbandleitung werkseitig eingelegt und auf Schnellmontage-Buchsenteil

verdrahtet.

Abmessungen (LxBxH): 4605mm x 63mm x 46mm

Verdrahtung: 7x2.5mm²

Prüfzeichen: IP20/40/54/64, Schutzklasse I, Indoor, CE

Typ: SDT 1500/III 7x2.5mm² vw RAL 9016

Artikelnummer: 18283580100 oder gleichwertig

liefern und betriebsfertig montieren

'.....' - Fabrikat vom Bieter einzutragen

2,000 St

EP _____ GP _____

01.58.04.3 SDT-WA, Winkelaufhänger

Winkelaufhänger, Pendelmontage waagrecht, geneigt und gedreht; Gehäusefarbe weiß, vw, zur Befestigung der SDT-Tragschiene an Kette. Winkelaufhänger zur Befestigung der SDT-Tragschiene an Kette, in Kombination mit ballwurfgeprüften Leuchten ballea, sportler, SDT-Match und THLA ist eine waagrechte, geneigte (der Dachneigung folgend) und gedrehte Pendelmontage (zum Spielfeld gedreht) möglich, Befestigungsabstand bis 2,5 M.

Abmessungen (LxBxH): 137mm x 44mm x 48mm
Prüfzeichen: IP20/40/54/64, Indoor, CE

inklusive Karabineraufhänger

Typ: SDT-WA ws oder gleichwertig
Artikelnummer: 68209300120

liefern und betriebsfertig montieren

'.....' - Fabrikat vom Bieter einzutragen

4,000 St EP _____ GP _____

01.58.04.4 SDTEM, Endkappe

Stirnseite; Endkappen IP20 (2 Stk.); Gehäusefarbe verkehrsweiß RAL 9016.

Abmessungen (LxBxH): 10mm x 65mm x 52mm
Prüfzeichen: IP20, Indoor, CE

Typ: SDTEM vw RAL 9016 oder gleichwertig
Artikelnummer: 18900331100

liefern und betriebsfertig montieren

'.....' - Fabrikat vom Bieter einzutragen

2,000 St EP _____ GP _____

01.58.04.5 SDBAV/1500, Blindabdeckung

Blindabdeckung Metall variabel, Modullänge/1500; Schnellmontagesystem SDT/SDT-Match, Blindabdeckung Metall, zur Überbrückung unbestückter Bandeinheiten; Gehäusefarbe verkehrsweiß RAL 9016. Die Blindabdeckung SDBAV ist alle 191,6 mm kürzbar, die Befestigung erfolgt mittels Zubehör SDLA-bitte separat bestellen, bei der Länge 1500 werden 3 SDLA benötigt; Beim Einsatz gekürzter Längen sind pro Stück mindestens 2 SDLA erforderlich. Bei einer Länge von 191,6 mm wird 1 SDLA benötigt.

Abmessungen (LxBxH): 1533mm x 55mm x 8mm
Prüfzeichen: IP20, Indoor, CE

Typ: SDBAV /1500 vw RAL 9016 oder gleichwertig
Artikelnummer: 18845580101

liefern und betriebsfertig montieren

'.....' - Fabrikat vom Bieter einzutragen

2,000 St EP _____ GP _____

01.58.04.6 SDLA, Befestigung Leuchten

Befestigungssatz Einzelleuchten/ Blindabdeckung SDBAV; Leuchtaufhänger;
Gehäusefarbe metallisch.

Abmessungen (LxBxH): 61mm x 15mm x 12mm
Prüfzeichen: Indoor, CE

Typ: SDLA me oder gleichwertig
Artikelnummer: 18900058100

liefern und betriebsfertig montieren

'.....' - Fabrikat vom Bieter einzutragen

6,000 St EP _____ GP _____

01.58.04.7 SDTA F-7, Einspeiseadapter

Tragschienen-Einspeise-, Ausspeiseadapter für starre Zuleitung; Polyamid, Gehäusefarbe
creme, Buchse aus Polyamid zur Kontaktierung der SDT-Tragschiene; Zubehör für SDT-
System. geeignet für starre Zuleitung 7pol., 5/7x1,5-2,5mm² für SDT. Buchse aus
Polyamid zur Kontaktierung der SDT-Tragschiene; Zubehör für SDT-System Buchse für
Einspeisung

Prüfzeichen: IP20/40/54, Indoor, CE

Typ: SDTA F-7 ce oder gleichwertig
Artikelnummer: 18203092100

liefern und betriebsfertig montieren

'.....' - Fabrikat vom Bieter einzutragen

2,000 St EP _____ GP _____

01.58.04.8 NL-B3 Notlichtbetriebsgerät mit Akku 3h

Mehrprijs für die Ausführung vorgenannter Leuchte SDGMVOB/1500 LED 7000 840 DALI
mit NL-B3 Notlichtbetriebsgerät mit Akku 3h

Notlicht Batterie: 3h
Leuchtenstatus über sichtbare Status-LED
Lichtstrom im Notbetrieb: 846 lm
Betriebsgerät: Elektronischer Treiber Notlicht 3h

liefern und betriebsfertig montieren

'.....' - Fabrikat vom Bieter einzutragen

2,000 St EP _____ GP _____

01.58.04.9 Knotenkette/Gliederkette DIN 5686

Knotenkette
Farbe: metallisch

**geeignet für zuvor genanntes Schnellmontagesystem zur Abpendelung auf eine
Lichtpunkthöhe von ca. 5 m bei Gewährleistung der Ballwurfsicherheit**

Prüfzeichen: Indoor, CE

bauseits kürzbar

liefern und betriebsfertig montieren

'.....' - Fabrikat vom Bieter einzutragen

10,000 m

EP _____ GP _____

01.58.04.10 Platte mit Öse für Deckenbefestigung, maximale Belastung 20kg

Platte mit Öse für Deckenbefestigung, maximale Belastung 20kg

Maß L: 80 mm

Maß B: 60 mm

Maß H: 16 mm

Werkstoff des Gehäuses: Stahl

liefern und betriebsfertig mit passenden Schrauben an Holzbalken montieren

'.....' - Farbikat vom Bieter einzutragen

4,000 St

EP _____ GP _____

Bereich 01.58.04 Bereich 4 GP _____

Bereich 01.58.05 Bereich 5

01.58.05.1 SDGMVOB/1500 LED 7000 840 DALI

Geräteträger für Trägerschienenmontage

Abmessungen (LxBxH): 1531mm x 55mm x 33mm

Ausstrahlungswinkel: 95° (C0)/95° (C90)

Bestückung: LED, Farbwiedergabe/Lichtfarbe CRI ≥ 80 / 4000K

LED-Lebensdauer: 50000h L80/B10 (Tq 35°C)

Bemessungslichtstrom: 7395lm

Leuchten Lichtausbeute: 176lm/W

Betriebsgerät: Elektronischer Treiber DALI2

Systemleistung: 42W

Stoßfestigkeitsgrad-IK: IK03 (20°C bis 35°C)

UGR q/l: max. 21.0 / 21.4

Prüfzeichen: IP20, Schutzklasse I, ENEC10 VDE, F, Squashballsicherheit,

Ballwurfsicherheit, Indoor, CE

Garantiezeit: 5 Jahre

Artikelnummer: 18510316650

Typ: SDGMVOB /1500 LED 7000 840 DALI2 vw RAL 9016 oder gleichwertig

liefern und betriebsfertig anschließen

'.....' - Fabrikat vom Bieter einzutragen

3,000 St

EP _____ GP _____

01.58.05.2 SDT-Schnellmontagesystem, Tragschiene, 3070mm x 63mm x 46mm

SDT-Schnellmontagesystem, Tragschiene, Modullänge/1500. Tragschiene

verwindungssteif aus verzinktem, profiliertem Stahlblech mit Zinkauflage kombiniert mit

Polyesterharzlack gewährleisten einen guten Korrosionsschutz; Universal - Tragschiene

verwendbar für Lichtbänder alle Schutzarten IP20 bis IP64; Gehäusefarbe verkehrsweiß

RAL 9016. Flachbandleitung werkseitig eingelegt und auf Schnellmontage-Buchsenteil

verdrahtet.

Abmessungen (LxBxH): 3070mm x 63mm x 46mm
Verdrahtung: 7x2.5mm²
Prüfzeichen: IP20/40/54/64, Schutzklasse I, Indoor, CE

Typ: SDT 1500/II 7x2.5mm² vw RAL 9016
Artikelnummer: 18282580100 oder gleichwertig

liefern und betriebsfertig montieren
'.....' - Fabrikat vom Bieter einzutragen bei Abweichung

1,000 St EP _____ GP _____

01.58.05.3 SDT-Schnellmontagesystem, Tragschiene, 4605mm x 63mm x 46mm

SDT-Schnellmontagesystem, Tragschiene, Modullänge/1500. Tragschiene verwindungssteif aus verzinktem, profiliertem Stahlblech mit Zinkauflage kombiniert mit Polyesterharzlack gewährleisten einen guten Korrosionsschutz; Universal - Tragschiene verwendbar für Lichtbänder alle Schutzarten IP20 bis IP64; Gehäusefarbe verkehrsweiß RAL 9016. Flachbandleitung werkseitig eingelegt und auf Schnellmontage-Buchenteil verdrahtet.

Abmessungen (LxBxH): 4605mm x 63mm x 46mm
Verdrahtung: 7x2.5mm²
Prüfzeichen: IP20/40/54/64, Schutzklasse I, Indoor, CE

Typ: SDT 1500/III 7x2.5mm² vw RAL 9016
Artikelnummer: 18283580100 oder gleichwertig

liefern und betriebsfertig montieren
'.....' - Fabrikat vom Bieter einzutragen

1,000 St EP _____ GP _____

01.58.05.4 SDT-WA, Winkelaufhänger

Winkelaufhänger, Pendelmontage waagrecht, geneigt und gedreht; Gehäusefarbe weiß, vw, zur Befestigung der SDT-Tragschiene an Kette. Winkelaufhänger zur Befestigung der SDT-Tragschiene an Kette, in Kombination mit ballwurfgeprüften Leuchten ballea, sportler, SDT-Match und THLA ist eine waagrechte, geneigte (der Dachneigung folgend) und gedrehte Pendelmontage (zum Spielfeld gedreht) möglich, Befestigungsabstand bis 2,5 M.

Abmessungen (LxBxH): 137mm x 44mm x 48mm
Prüfzeichen: IP20/40/54/64, Indoor, CE

inklusive Karabineraufhänger

Typ: SDT-WA ws oder gleichwertig
Artikelnummer: 68209300120

liefern und betriebsfertig montieren
'.....' - Fabrikat vom Bieter einzutragen

4,000 St EP _____ GP _____

01.58.05.5 SDTVL, Verbinder

Verbinder lösbar; Verbinder, Gehäusefarbe metallisch, Schienenverbinder lösbar für SDT IP20.

Abmessungen (LxBxH): 204mm x 60mm x 44.3mm
Prüfzeichen: IP20, Indoor, CE

Typ: SDTVL me oder gleichwertig
Artikelnummer: 18200031100

liefern und betriebsfertig montieren

'.....' - Fabrikat vom Bieter einzutragen

1,000 St

EP _____ GP _____

01.58.05.6 SDTEAM, Endkappe

Stirnseite; Endkappen IP20 (2 Stk.); Gehäusefarbe verkehrsweiß RAL 9016.

Abmessungen (LxBxH): 10mm x 65mm x 52mm
Prüfzeichen: IP20, Indoor, CE

Typ: SDTEM vw RAL 9016 oder gleichwertig
Artikelnummer: 18900331100

liefern und betriebsfertig montieren

'.....' - Fabrikat vom Bieter einzutragen

1,000 St

EP _____ GP _____

01.58.05.7 SDBAV/1500, Blindabdeckung

Blindabdeckung Metall variabel, Modullänge/1500; Schnellmontagesystem SDT/SDT-Match, Blindabdeckung Metall, zur Überbrückung unbestückter Bandeinheiten; Gehäusefarbe verkehrsweiß RAL 9016. Die Blindabdeckung SDBAV ist alle 191,6 mm kürzbar, die Befestigung erfolgt mittels Zubehör SDLA-bitte separat bestellen, bei der Länge 1500 werden 3 SDLA benötigt; Beim Einsatz gekürzter Längen sind pro Stück mindestens 2 SDLA erforderlich. Bei einer Länge von 191,6 mm wird 1 SDLA benötigt.

Abmessungen (LxBxH): 1533mm x 55mm x 8mm
Prüfzeichen: IP20, Indoor, CE

Typ: SDBAV /1500 vw RAL 9016 oder gleichwertig
Artikelnummer: 18845580101

liefern und betriebsfertig montieren

'.....' - Fabrikat vom Bieter einzutragen

2,000 St

EP _____ GP _____

01.58.05.8 SDLA, Befestigung Leuchten

Befestigungssatz Einzelleuchten/ Blindabdeckung SDBAV; Leuchtenaufhänger; Gehäusefarbe metallisch.

Abmessungen (LxBxH): 61mm x 15mm x 12mm
Prüfzeichen: Indoor, CE

Typ: SDLA me oder gleichwertig
Artikelnummer: 18900058100

liefern und betriebsfertig montieren

'.....' - Fabrikat vom Bieter einzutragen

6,000 St

EP _____ GP _____

01.58.05.9 SDTA F-7, Einspeiseadapter

Tragschienen-Einspeise-, Ausspeiseadapter für starre Zuleitung; Polyamid, Gehäusefarbe creme, Buchse aus Polyamid zur Kontaktierung der SDT-Tragschiene; Zubehör für SDT-System. geeignet für starre Zuleitung 7pol., 5/7x1,5-2,5mm² für SDT. Buchse aus Polyamid zur Kontaktierung der SDT-Tragschiene; Zubehör für SDT-System Buchse für Einspeisung

Prüfzeichen: IP20/40/54, Indoor, CE

Typ: SDTA F-7 ce oder gleichwertig
Artikelnummer: 18203092100

liefern und betriebsfertig montieren

'.....' - Fabrikat vom Bieter einzutragen

1,000 St EP _____ GP _____

01.58.05.10 Knotenkette/Gliederkette DIN 5686

Knotenkette
Farbe: metallisch

geeignet für zuvor genanntes Schnellmontagesystem zur Abpendelung auf eine Lichtpunkthöhe von ca. 5 m bei Gewährleistung der Ballwurfsicherheit

Prüfzeichen: Indoor, CE

bauseits kürzbar

liefern und betriebsfertig montieren

'.....' - Fabrikat vom Bieter einzutragen

10,000 m EP _____ GP _____

01.58.05.11 Wandausleger/Schienenkonsole + Karabinerhaken bis 20 kg aus Stahl

Schienenkonsole in legiertem oder verzinktem Stahl
zur Montage auf Massivwand und Holzbalken

inkl. Befestigungsmaterial (Karabinerhaken bis 20kg aus Stahl)

Für Lastaufnahme ausreichend dimensioniert.
Montagemöglichkeit für das in den zuvor genannten Positionen enthaltene Kettenpendelsystem.

liefern und betriebsfertig montieren

'.....' - Fabrikat vom Bieter einzutragen

4,000 St EP _____ GP _____

Bereich 01.58.05 Bereich 5 GP _____

Bereich 01.58.06 Bereich 6

01.58.06.1 SDGMVOB/1500 LED 7000 840 DALI

Geräteträger für Trägerschienenmontage

Abmessungen (LxBxH): 1531mm x 55mm x 33mm
Ausstrahlungswinkel: 95° (C0)/95° (C90)
Bestückung: LED, Farbwiedergabe/Lichtfarbe CRI ≥ 80 / 4000K
LED-Lebensdauer: 50000h L80/B10 (Tq 35°C)
Bemessungslichtstrom: 7395lm
Leuchten Lichtausbeute: 176lm/W
Betriebsgerät: Elektronischer Treiber DALI2
Systemleistung: 42W
Stoßfestigkeitsgrad-IK: IK03 (20°C bis 35°C)
UGR q/l: max. 21.0 / 21.4
Prüfzeichen: IP20, Schutzklasse I, ENEC10 VDE, F, Squashballsicherheit, Ballwurfsicherheit, Indoor, CE
Garantiezeit: 5 Jahre

Artikelnummer: 18510316650
Typ: SDGMVOB /1500 LED 7000 840 DALI2 vw RAL 9016 oder gleichwertig

liefern und betriebsfertig anschließen

'.....' - Fabrikat vom Bieter einzutrage

1,000 St EP _____ GP _____

01.58.06.2 SDT-Schnellmontagesystem, Tragschiene, 1535mm x 63mm x 46mm

SDT-Schnellmontagesystem, Tragschiene, Modullänge/1500. Tragschiene verwindungssteif aus verzinktem, profiliertem Stahlblech mit Zinkauflage kombiniert mit Polyesterharzlack gewährleisten einen guten Korrosionsschutz; Universal - Tragschiene verwendbar für Lichtbänder alle Schutzarten IP20 bis IP64; Gehäusefarbe verkehrsweiß RAL 9016. Flachbandleitung werkseitig eingelegt und auf Schnellmontage-Buchenteil verdrahtet.

Abmessungen (LxBxH): 1535mm x 63mm x 46mm
Verdrahtung: 7x2.5mm²
Prüfzeichen: IP20/40/54/64, Schutzklasse I, Indoor, CE

Typ: SDT 1500/I 7x2.5mm² vw
Artikelnummer: 18281580100 oder gleichwertig

liefern und betriebsfertig montieren

'.....' - Fabrikat vom Bieter einzutragen

1,000 St EP _____ GP _____

01.58.06.3 SDT-WA, Winkelaufhänger

Winkelaufhänger, Pendelmontage waagrecht, geneigt und gedreht; Gehäusefarbe weiß, vw, zur Befestigung der SDT-Tragschiene an Kette. Winkelaufhänger zur Befestigung der SDT-Tragschiene an Kette, in Kombination mit ballwurfgeprüften Leuchten ballea, sportler, SDT-Match und THLA ist eine waagrechte, geneigte (der Dachneigung folgend) und gedrehte Pendelmontage (zum Spielfeld gedreht) möglich, Befestigungsabstand bis 2,5 M.

Abmessungen (LxBxH): 137mm x 44mm x 48mm
Prüfzeichen: IP20/40/54/64, Indoor, CE

inklusive Karabineraufhänger

Typ: SDT-WA ws oder gleichwertig
Artikelnummer: 68209300120

liefern und betriebsfertig montieren

'.....' - Fabrikat vom Bieter einzutragen

2,000 St EP _____ GP _____

01.58.06.4 SDTEM, Endkappe

Stirnseite; Endkappen IP20 (2 Stk.); Gehäusefarbe verkehrsweiß RAL 9016.

Abmessungen (LxBxH): 10mm x 65mm x 52mm
Prüfzeichen: IP20, Indoor, CE

Typ: SDTEM vw RAL 9016 oder gleichwertig
Artikelnummer: 18900331100

liefern und betriebsfertig montieren

'.....' - Fabrikat vom Bieter einzutragen

1,000 St EP _____ GP _____

01.58.06.5 SDTA F-7, Einspeiseadapter

Tragschienen-Einspeise-, Ausspeiseadapter für starre Zuleitung; Polyamid, Gehäusefarbe creme, Buchse aus Polyamid zur Kontaktierung der SDT-Tragschiene; Zubehör für SDT-System. geeignet für starre Zuleitung 7pol., 5/7x1,5-2,5mm² für SDT. Buchse aus Polyamid zur Kontaktierung der SDT-Tragschiene; Zubehör für SDT-System Buchse für Einspeisung

Prüfzeichen: IP20/40/54, Indoor, CE

Typ: SDTA F-7 ce oder gleichwertig
Artikelnummer: 18203092100

liefern und betriebsfertig montieren

'.....' - Fabrikat vom Bieter einzutragen

1,000 St EP _____ GP _____

01.58.06.6 Knotenkette/Gliederkette DIN 5686

Knotenkette
Farbe: metallisch

geeignet für zuvor genanntes Schnellmontagesystem zur Abpendelung auf eine Lichtpunkthöhe von ca. 5 m bei Gewährleistung der Ballwurfsicherheit

Prüfzeichen: Indoor, CE

bauseits kürzbar

liefern und betriebsfertig montieren

'.....' - Fabrikat vom Bieter einzutragen

4,000 m

EP _____ GP _____

01.58.06.7 Wandausleger/Schienenkonsole + Karabinerhaken bis 20 kg aus Stahl

Schienenkonsole in legiertem oder verzinktem Stahl
zur Montage auf Massivwand und Holzbalken

inkl. Befestigungsmaterial (Karabinerhaken bis 20kg aus Stahl)

Für Lastaufnahme ausreichend dimensioniert.
Montagemöglichkeit für das in den zuvor genannten Positionen enthaltene
Kettenpendelsystem.

liefern und betriebsfertig montieren

'.....' - Fabrikat vom Bieter einzutragen

2,000 St

EP _____ GP _____

Bereich 01.58.06 Bereich 6 GP _____

Bereich 01.58.07 Umkleiden u. Waschräume

01.58.07.1 LED-Deckenpendelleuchte 1220x65x65mm

Deckenleuchte

Bemessungslichtstrom: 5320

Bemessungsleistung: 41 W

Leuchteneffizienz: 130 lm/W

Farbwiedergabeindex Ra: ≥ 80

Farbtemperatur: 4000 K

Schutzklasse: I

Schutzart: IP65

Stoßfestigkeit: IK08

Lichtlenker: Abdeckung opal

Lichtaustritt: direkt

Lichtverteilung: symmetrisch

Maß LxBxH: 1220x65x65 mm

Montageart: Pendel

liefern und betriebsfertig montieren

'.....' - Fabrikat vom Bieter einzutragen

4,000 St

EP _____ GP _____

01.58.07.2 LED-Deckenanbauleuchte 1220x65x65mm

Deckenleuchte
Bemessungslichtstrom: 5320
Bemessungsleistung: 41 W
Leuchteneffizienz: 130 lm/W

Farbwiedergabeindex Ra: ≥ 80
Farbtemperatur: 4000 K
Schutzklasse: I
Schutzart: IP65
Stoßfestigkeit: IK08
Lichtlenker: Abdeckung opal
Lichtaustritt: direkt

Lichtverteilung: symmetrisch
Maß LxBxH: 1220x65x65 mm

Montageart: Anbau

liefern und betriebsfertig montieren

'.....' - Fabrikat vom Bieter einzutragen

3,000 St

EP _____

GP _____

01.58.07.3 LED-Deckenpendelleuchte 1520x65x65mm

Deckenleuchte
Bemessungslichtstrom: 6930 lm
Bemessungsleistung: 49 W
Leuchteneffizienz: 141 lm/W

Farbwiedergabeindex Ra: ≥ 80
Farbtemperatur: 4000 K
Schutzklasse: I
Schutzart: IP65
Stoßfestigkeit: IK08
Lichtlenker: Abdeckung opal
Lichtaustritt: direkt

Lichtverteilung: symmetrisch
Maß LxBxH: 1520x65x65 mm

Montageart: Pendel

liefern und betriebsfertig montieren

'.....' - Fabrikat vom Bieter einzutragen

1,000 St

EP _____

GP _____

01.58.07.4 LED-Deckenanbauleuchte 1520x65x65mm

Deckenleuchte
Bemessungslichtstrom: 6930 lm
Bemessungsleistung: 49 W
Leuchteneffizienz: 141 lm/W

Farbwiedergabeindex Ra: ≥ 80
Farbtemperatur: 4000 K
Schutzklasse: I
Schutzart: IP65
Stoßfestigkeit: IK08
Lichtlenker: Abdeckung opal
Lichtaustritt: direkt

Lichtverteilung: symmetrisch
Maß LxBxH: 1520x65x65 mm

Montageart: Anbau

liefern und betriebsfertig montieren

'.....' - Fabrikat vom Bieter einzutragen

1,000 St

EP _____ GP _____

01.58.07.5 LED-Anbaudownlight Ø 290 mm

Anbaudownlight
Bemessungslichtstrom: 2880 lm
Bemessungsleistung: 23 W
Leuchteneffizienz: mind. 100 lm/W

Farbwiedergabeindex Ra: ≥ 80
Farbtemperatur: 4000 K
Schutzklasse: II
Schutzart: IP40
Stoßfestigkeit: IK03
Lichtlenker: Abdeckung opal
Lichtaustritt: direkt

Lichtverteilung: symmetrisch

Maße H/D: 22/290mm

liefern und betriebsbereit montieren

'.....' - Fabrikat vom Bieter einzutragen

1,000 St

EP _____ GP _____

Bereich 01.58.07 Umkleiden u. Waschräume GP _____

Bereich 01.58.08 Eingang / Flur

01.58.08.1 LED-Deckenpendelleuchte 1220x65x65mm

Deckenleuchte

Bemessungslichtstrom: 5320

Bemessungsleistung: 41 W

Leuchteneffizienz: 130 lm/W

Farbwiedergabeindex Ra: ≥ 80

Farbtemperatur: 4000 K

Schutzklasse: I

Schutzart: IP65

Stoßfestigkeit: IK08

Lichtlenker: Abdeckung opal

Lichtaustritt: direkt

Lichtverteilung: symmetrisch

Maß LxBxH: 1220x65x65 mm

Montageart: Pendel

liefern und betriebsfertig montieren

'.....' - Fabrikat vom Bieter einzutragen

2,000 St

EP _____

GP _____

01.58.08.2 LED-Deckenanbauleuchte 1220x65x65mm

Deckenleuchte

Bemessungslichtstrom: 5320

Bemessungsleistung: 41 W

Leuchteneffizienz: 130 lm/W

Farbwiedergabeindex Ra: ≥ 80

Farbtemperatur: 4000 K

Schutzklasse: I

Schutzart: IP65

Stoßfestigkeit: IK08

Lichtlenker: Abdeckung opal

Lichtaustritt: direkt

Lichtverteilung: symmetrisch

Maß LxBxH: 1220x65x65 mm

Montageart: Anbau

liefern und betriebsfertig montieren

'.....' - Fabrikat vom Bieter einzutragen

4,000 St

EP _____

GP _____

01.58.08.3 LED-Ovalleuchte

Kunststoff-LED-Ovalleuchte

Länge: 171 mm
Breite: 123 mm
Höhe: 70 mm
Gewicht: 431 g
Lichtquelle: LED
Sockel: ohne Sockel
Farbtemperatur: 4000K
Farbwiedergabeindex: 80
Farbtoleranz (McAdam): 4 SDCM
Lebensdauer Lichtquelle: 35000 h (L70/B50)
Bemessungsleistung: 6.8 W
Bemessungsleuchtenlichtstrom: 830 lm
Ausstrahlwinkel Down: 119° / 115°
Blendungsbewertungsindex RUG (4H 8H): 25.3
Systemeffizienz: 122 lm/W
Bemessungsleistung 2: 8.4 W
Bemessungsleuchtenlichtstrom 2: 1050 lm
Ausstrahlwinkel Down 2: 119° / 114°
Blendungsbewertungsindex RUG (4H 8H) 2: 26.1
Leuchtenlichtausbeute 2: 125 lm/W
Lichtaustritt: direkt
Lichtverteilung: symmetrisch
Betriebsgerät: Konstantstrom-Versorgung
Spannung: 220 - 240 V / 50 Hz, 60 Hz
Leistungsfaktor: 0.9
Schutzklasse: I
Einschaltstrom / Einschaltzeit: / 100 µs
Schutzart: IP 65
Umgebungstemperatur: -20 °C bis +30 °C
Schlagschutz: IK04
Glühdrahtprüfung: 750 °C
Konformitätszeichen: CE, EAC

liefern und betriebsbereit montieren, oder gleichwertig

'.....' - Fabrikat vom Bieter einzutragen

1,000 St

EP _____ GP _____

Bereich 01.58.08 Eingang / Flur GP _____

Bereich 01.58.09 Regie

01.58.09.1 LED-Deckenleuchte 1220x65x65 mm

Deckenleuchte
Bemessungslichtstrom: 5320
Bemessungsleistung: 41 W
Leuchteneffizienz: 130 lm/W

Farbwiedergabeindex Ra: ≥ 80
Farbtemperatur: 4000 K
Schutzklasse: I
Schutzart: IP65
Stoßfestigkeit: IK08
Lichtlenker: Abdeckung opal
Lichtaustritt: direkt

Lichtverteilung: symmetrisch
Licht- und Bewegungsmelder:
Erfassungsreichweite quer \varnothing 4 m
Erfassungsfeld 13 m²
Maß LxBxH: 1220x65x65 mm

Montageort: Decke

liefern und betriebsfertig montieren

'.....' - Fabrikat vom Bieter einzutragen

2,000 St

EP _____ GP _____

01.58.09.2 LED-Anbaudownlight \varnothing 290 mm

Anbaudownlight
Bemessungslichtstrom: 2880 lm
Bemessungsleistung: 23 W
Leuchteneffizienz: mind. 100 lm/W

Farbwiedergabeindex Ra: ≥ 80
Farbtemperatur: 4000 K
Schutzklasse: II
Schutzart: IP40
Stoßfestigkeit: IK03
Lichtlenker: Abdeckung opal
Lichtaustritt: direkt

Lichtverteilung: symmetrisch

Maße H/D: 22/290mm

liefern und betriebsbereit montieren

'.....' - Fabrikat vom Bieter einzutragen

1,000 St

EP _____ GP _____

Bereich 01.58.09 Regie GP _____

Bereich 01.58.10 Toiletten

01.58.10.1 LED-Deckenleuchte 1220x65x65 mm

Deckenleuchte
Bemessungslichtstrom: 5320
Bemessungsleistung: 41 W
Leuchteneffizienz: 130 lm/W

Farbwiedergabeindex Ra: ≥ 80
Farbtemperatur: 4000 K
Schutzklasse: I
Schutzart: IP65
Stoßfestigkeit: IK08
Lichtlenker: Abdeckung opal
Lichtaustritt: direkt

Lichtverteilung: symmetrisch
Licht- und Bewegungsmelder:
Erfassungsreichweite quer \varnothing 4 m
Erfassungsfeld 13 m²
Maß LxBxH: 1220x65x65 mm

Montageort: Decke

liefern und betriebsfertig montieren

'.....' - Fabrikat vom Bieter einzutragen

2,000 St

EP _____ GP _____

01.58.10.2 LED-Anbaudownlight \varnothing 290 mm

Anbaudownlight
Bemessungslichtstrom: 2880 lm
Bemessungsleistung: 23 W
Leuchteneffizienz: mind. 100 lm/W

Farbwiedergabeindex Ra: ≥ 80
Farbtemperatur: 4000 K
Schutzklasse: II
Schutzart: IP40
Stoßfestigkeit: IK03
Lichtlenker: Abdeckung opal
Lichtaustritt: direkt

Lichtverteilung: symmetrisch

Maße H/D: 22/290mm

liefern und betriebsbereit montieren

'.....' - Fabrikat vom Bieter einzutragen

1,000 St

EP _____ GP _____

Bereich 01.58.10 Toiletten GP _____

Bereich 01.58.11 Gerätelager u. Heizraum u. Putzmittel

01.58.11.1 LED-Deckenleuchte 1220x65x65 mm

Deckenleuchte
Bemessungslichtstrom: 5320
Bemessungsleistung: 41 W
Leuchteneffizienz: 130 lm/W

Farbwiedergabeindex Ra: ≥ 80
Farbtemperatur: 4000 K
Schutzklasse: I
Schutzart: IP65
Stoßfestigkeit: IK08
Lichtlenker: Abdeckung opal
Lichtaustritt: direkt

Lichtverteilung: symmetrisch
Licht- und Bewegungsmelder:
Erfassungsreichweite quer \varnothing 4 m
Erfassungsfeld 13 m²
Maß LxBxH: 1220x65x65 mm

Montageort: Decke

liefern und betriebsfertig montieren

'.....' - Fabrikat vom Bieter einzutragen

5,000 St

EP _____ GP _____

01.58.11.2 Drahtschutzkorb für Feucht/-Anbauleuchten 1300x113x136 mm

Drahtschutzkorb passend zu zuvor genannten Leuchte

liefern und betriebsbereit montieren

'.....' - Fabrikat vom Bieter einzutragen

3,000 St

EP _____ GP _____

01.58.11.3 LED-Deckenpendelleuchte 1220x65x65mm

Deckenleuchte
Bemessungslichtstrom: 5320
Bemessungsleistung: 41 W
Leuchteneffizienz: 130 lm/W

Farbwiedergabeindex Ra: ≥ 80
Farbtemperatur: 4000 K
Schutzklasse: I
Schutzart: IP65
Stoßfestigkeit: IK08
Lichtlenker: Abdeckung opal
Lichtaustritt: direkt

Lichtverteilung: symmetrisch
Maß LxBxH: 1220x65x65 mm

Montageart: Pendel

liefern und betriebsfertig montieren

'.....' - Fabrikat vom Bieter einzutragen

4,000 St

EP _____ GP _____

01.58.11.4 LED-Ovalleuchte

Kunststoff-LED-Ovalleuchte

Länge: 171 mm
Breite: 123 mm
Höhe: 70 mm
Gewicht: 431 g
Lichtquelle: LED
Sockel: ohne Sockel
Farbtemperatur: 4000K
Farbwiedergabeindex: 80
Farbtoleranz (McAdam): 4 SDCM
Lebensdauer Lichtquelle: 35000 h (L70/B50)
Bemessungsleistung: 6.8 W
Bemessungsleuchtenlichtstrom: 830 lm
Ausstrahlwinkel Down: 119° / 115°
Blendungsbewertungsindex RUG (4H 8H): 25.3
Systemeffizienz: 122 lm/W
Bemessungsleistung 2: 8.4 W
Bemessungsleuchtenlichtstrom 2: 1050 lm
Ausstrahlwinkel Down 2: 119° / 114°
Blendungsbewertungsindex RUG (4H 8H) 2: 26.1
Leuchtenlichtausbeute 2: 125 lm/W
Lichtaustritt: direkt
Lichtverteilung: symmetrisch
Betriebsgerät: Konstantstrom-Versorgung
Spannung: 220 - 240 V / 50 Hz, 60 Hz
Leistungsfaktor: 0.9
Schutzklasse: I
Einschaltstrom / Einschaltzeit: / 100 μ s
Schutzart: IP 65
Umgebungstemperatur: -20 °C bis +30 °C
Schlagschutz: IK04
Glühdrahtprüfung: 750 °C
Konformitätszeichen: CE, EAC

liefern und betriebsbereit montieren, oder gleichwertig

'.....' - Fabrikat vom Bieter einzutragen

1,000 St

EP _____

GP _____

Bereich 01.58.11 Gerätelager u. Heizraum u. Putzmittel GP _____

Bereich 01.58.12 Außenleuchten

01.58.12.1 LED Anbauleuchte

LED-Anbauleuchte

Armatur und Gehäuse aus korrosionsbeständigem Aluminium-Druckguss, pulverbeschichtet.

Farbe: anthrazit metallic (DB703)

Durchmesser: 300 mm

Höhe: 71 mm

Gewicht: 1.9 kg

Lichtquelle: LED

Sockel: ohne Sockel

Farbtemperatur: 3000K, 4000K

Farbwiedergabeindex: 80

Farbtoleranz (McAdam): 3 SDCM

Lebensdauer Lichtquelle: 100000 h (L80/B50)

Bemessungsleistung: 9.5 W

Bemessungsleuchtenlichtstrom: 1100 lm

Ausstrahlwinkel Down: 120°

Systemeffizienz: 116 lm/W

Bemessungsleistung 2: 26 W

Bemessungsleuchtenlichtstrom 2: 3000 lm

Ausstrahlwinkel Down 2: 120°

Leuchtenlichtausbeute 2: 115 lm/W

Bemessungsleistung 3: 9.5 W

Bemessungsleuchtenlichtstrom 3: 1100 lm

Ausstrahlwinkel Down 3: 120°

Leuchtenlichtausbeute 3: 116 lm/W

Bemessungsleistung 4: 26 W

Bemessungsleuchtenlichtstrom 4: 3100 lm

Ausstrahlwinkel Down 4: 120°

Leuchtenlichtausbeute 4: 119 lm/W

Lichtaustritt: direkt

Lichtverteilung: symmetrisch

Betriebsgerät: Konstantstrom-Versorgung

Spannung: 220 - 240 V / 50 Hz, 60 Hz

Leistungsfaktor: 0.95

Schutzklasse: I

Leuchten an Sicherung B10A: 31

Leuchten an Sicherung B16A: 50

Leuchten an Sicherung C10A: 52

Leuchten an Sicherung C16A: 85

Einschaltstrom / Einschaltzeit: 5 A / 50 µs

Rippelstrom / Flicker: 3 %

Schutzart: IP 66

Umgebungstemperatur: -20 °C bis +45 °C

Schlagschutz: IK10

Glühdrahtprüfung: 850 °C

Sicherheitszeichen: D-Zeichen

Konformitätszeichen: CE, EAC

liefern und betriebsbereit montieren

'.....' - Fabrikat vom Bieter einzutragen

9,000 St

EP _____ GP _____

Bereich 01.58.12 Außenleuchten GP _____

Titel 01.58 Leuchten und Lampen GP _____

Titel 01.88 Abbruch- und Rückbauarbeiten

Hinweis für Demontgearbeiten

Alle Abfälle und Materialien sind nach dem geltenden Kreislaufwirtschaftsgesetz [KrWG] des Bundes (Art. 74 Abs. 1 Nr. 24 GG) ordnungsgemäß und schadlos zu entsorgen.

Neben dem KrWG ist das Abfall- und Entsorgungsgesetz des Bundeslandes Rheinland-Pfalz zu berücksichtigen.

Der angebotene Preis muss alle Kosten für die ordnungsgemäße Entsorgung enthalten.

01.88.1 Demontage Schwachstromleitungen

Demontage von Schwachstromleitungen bis 10 DA.

Leitungen aus Rohren, Kanälen und Rinnen herausziehen bzw. auf Putz verlegte Leitungen und Kabel ausbauen inkl. entfernen vorhandener der Schelle.

100,000 m EP _____ GP _____

01.88.2 Demontage Bestandsbeleuchtung

Demontage Bestandsleuchten

55,000 St EP _____ GP _____

01.88.3 Durchbruch Technikraum

Schaffung eines Durchbruchs/Kernbohrung für die Durchführung der neuen Spannungsversorgung der Turnhallenleuchten.

Verschluss nach den brandschutztechnischen Vorgaben.

liefern und betriebsbereit erstellen, oder gleichwertig

1,000 psch EP _____ GP _____

Titel 01.88 Abbruch- und Rückbauarbeiten GP _____

Titel 01.91 Stundenlohnarbeiten

01.91.1 Facharbeiterstunden zu Position 01.54.6

Facharbeiterstd. für Prüfung der vorhandneen Sensorik.

- Überprüfung der Bewegungs- und Präsenzmelder
- Ersatz defekter Geräte
- Entfernen der Spiegelleuchten

8,000 h EP _____ GP _____

01.91.2 Helferstunden zu Position 01.54.6

8,000 h EP _____ GP _____

01.91.3 Facharbeiterstunden für unvorhergesehenes

1,000 h EP _____ GP _____

01.91.4 Helferstunden für unvorhergesehenes

1,000 h EP _____ GP _____

Titel 01.91 Stundenlohnarbeiten GP _____

Zusammenfassung

Titel	01.00	Sicherheitseinrichtungen, Baustelleneinrichtungen	GP _____
Titel	01.53	Niederspannungsanlagen; Kabel/Leitungen, Verlegesysteme, Installationsgeräte	GP _____
Titel	01.54	Niederspannungsanlagen; Verteilersysteme und Einbaugeräte	GP _____
Titel	01.58	Leuchten und Lampen	GP _____
Bereich	01.58.01	Bereich 1	GP _____
Bereich	01.58.02	Bereich 2	GP _____
Bereich	01.58.03	Bereich 3	GP _____
Bereich	01.58.04	Bereich 4	GP _____
Bereich	01.58.05	Bereich 5	GP _____
Bereich	01.58.06	Bereich 6	GP _____
Bereich	01.58.07	Umkleiden u. Waschräume	GP _____
Bereich	01.58.08	Eingang / Flur	GP _____
Bereich	01.58.09	Regie	GP _____
Bereich	01.58.10	Toiletten	GP _____
Bereich	01.58.11	Gerätelager u. Heizraum u. Putzmittel	GP _____
Bereich	01.58.12	Außenleuchten	GP _____
Titel	01.88	Abbruch- und Rückbauarbeiten	GP _____
Titel	01.91	Stundenlohnarbeiten	GP _____
LV	01	Elektroinstallationsarbeiten nach DIN 18382	GP _____