

Hinweis: Alle Positionen sind gesamtpreisbildend und werden mit GP ausgegeben. Kontrollieren Sie gegebenenfalls alle Bedarfspositionen, Wahlpositionen und Wahlgliederungspunkte. Für die digitale Angebotspreiseinholung empfehlen wir den Datenaustausch über GAEB (90/ 2000/ XML) oder den Export: 'Digitale Angebotsanforderung' da Textexport-Dateien nicht reimportiert werden können.
Tipp: Diese Anwendung ist nach dem Datenaustauschstandard GAEB XML 3.1 zertifiziert.

Verbandsgemeinde Wittlich-Land, 54516 Wittlich

Leistungsbeschreibung

01_Altrich_08_Turnhalle - 2026_Altrich_Turnhalle_LED

LV 01 Elektroinstallationsarbeiten nach DIN VDE 0100

Vorbemerkungen

Angaben zur Baustelle:

Die Baustelle / wird über die Schulstraße erreicht

Anschrift:

Besichtigung der Örtlichkeit:

Vor Angebotsabgabe hat sich der Bieter vor Ort über die von ihm zu erbringenden Leistungen umfassend zu informieren und alle örtlichen Gegebenheiten bei der Kalkulation zu berücksichtigen, sowie die Angaben des Leistungsverzeichnis zu prüfen.

Nachforderungen auf Grund unzureichender Kenntnis werden nicht anerkannt.

Schäden und Behinderungen die erst während der Bauausführung erkennbar werden, sind schriftlich dem Auftraggeber mitzuteilen.

Die weitere Vorgehensweise wird vom Auftraggeber / Verwaltung festgelegt.

Lageplan:

Baustelleneinrichtung:

Erforderliche Lagerflächen für Gerät und Material sind mit dem Auftraggeber abzustimmen. Für die sichere Lagerung seiner Baustoffe, Maschinen, Werkzeuge, etc. ist der Auftragnehmer selbst verantwortlich.

Lager- und Arbeitsplätze können vorbehaltlich der Zustimmung im Baustellenbereich und auf Grundbesitz des Auftraggebers benutzt werden (Parkplätze vor dem Bürgerhaus).

Wasseranschlüsse, Stromanschlüsse und sonstige Anschlüsse sind vorhanden und können zur Verfügung gestellt werden.

Als Zufahrtswege können alle angrenzenden, öffentlichen Straßen benutzt werden. Die Verkehrssicherungsmaßnahmen sind zu beachten. Für auftretende Schäden hat der Auftragnehmer zu haften.

Durch den Auftragnehmer sind alle notwendigen verkehrsrechtlichen Genehmigungen, sowie eine entsprechende Beschilderung zur Durchführung der Arbeiten, soweit notwendig, vorzusehen.

Zusatzleistungen:

Werden Zusatzleistungen während der Bauzeit erforderlich, so ist Ihre Ausführung erst nach Vorlage von Nachtragsangeboten und Beauftragung durch den Auftraggeber auszuführen. Hierzu und zur Klärung eventuell auftretender Unklarheiten ist die Schriftform in jedem Fall erforderlich.

Stundenlohnarbeiten:

Der Auftragnehmer hat Rapportarbeiten vor deren Ausführung dem Auftraggeber oder der Verwaltung anzumelden und genehmigen zu lassen.

Die Rapportarbeiten sind für unvorhersehbare, jedoch im Zuge der Ausführung zwingend notwendig werdende Leistungen vorgesehen.

Die Nachweise der erbrachten Rapportleistungen sind in Form von Rapportzetteln zeitnah (innerhalb 3 Werktagen nach Abschluss der jeweiligen Leistung) dem Auftraggeber oder der Verwaltung zur Anerkennung vorzulegen (per Mail, Fax oder Postweg, aber nur auf dem Deckblatt benannten Kontaktdaten des Sachbearbeiters).

Später vorgelegte oder nicht genehmigte Rapportnachweise werden nicht anerkannt!

Stundenlohnarbeiten werden gemäß VOB/B §2 Nr. 10 und §15 nur vergütet, wenn sie als solche vor ihrem Beginn ausdrücklich vereinbart worden sind.

Rechnungsgestellung / Schriftverkehr:

Alle Rechnungen sind in digitaler Form (*.pdf) per E-Mail an einzureichen. Die den Rechnungen beigefügten Unterlagen, wie Massenberechnungen, Zeichnungen usw. sind dem zuständigen Sachbearbeiter ebenfalls digital zur Verfügung zu stellen. Die Rechnungsstellung sollte spätestens 4 Wochen nach der förmlichen Abnahme erfolgen.

Jede Abschlagszahlung ist soweit möglich, durch prüfungsfähige Massenermittlungen zu belegen.

Eine elektronische Bauberechnung und Abrechnung durch Umfahren mit Planimeter wird nicht zugelassen.

Alle Zahlungen werden von der Verbandsgemeindekasse geleistet.

Abschlagszahlungen können falls die Arbeiten gut gefördert werden, bis zu 90 % des Wertes der ausgeführten Arbeiten und Lieferungen nach Ermessen des Auftraggebers geleistet werden.

Rechnungsanschrift/Auftraggeber:

Schriftverkehr über:

Gerichtsstand:

Prüfpflicht des Bieters:

Der Anbieter hat sämtliche Teile des Angebotes genau zu prüfen. Auf gefundene Unstimmigkeiten und Unklarheiten hat er den Auftraggeber / Verwaltung bis Angebotsabgabe aufmerksam zu machen.

Der Unternehmer hat sich bauseits von der derzeitigen Situation kundig zu machen.

Spätere Ansprüche und Einwendungen wegen angeblicher Unrichtigkeit und Unzulänglichkeit des Angebotes sind ausgeschlossen.

Sonstige Hinweise:

Sämtliche Detailpunkte sind vor Ausführung mit dem Auftraggeber oder der Verwaltung abzustimmen, sofern sie nicht gesondert vorgegeben und beschrieben sind.

Für die Dauer der Arbeiten muss der zuständige Mitarbeiter auf der Baustelle über ein Telefon erreichbar sein. Vor Baubeginn ist diese Rufnummer dem Auftraggeber oder der Verwaltung unaufgefordert mitzuteilen.

Die Baustelle ist nach Beendigung der täglichen Arbeitszeit besenrein zu hinterlassen. Alle von den Arbeiten des Auftragnehmers herrührenden Verunreinigungen und alle anfallenden Schuttmassen usw. sind unaufgefordert sofort (täglich) zu beseitigen, abzufahren und zu entsorgen.

Sollte der Auftragnehmer dieser Forderung nicht nachkommen, so wird eine Fremdfirma mit den Reinigungs- und Aufräumarbeiten, sowie mit der Entsorgung dieser Materialien beauftragt; die entstehenden Kosten gehen zu Lasten des Auftragnehmers (Verursacher).

Die nachfolgend beschriebenen Leistungen sind gemäß VOB, den Allg. techn. Vertragsbedingungen für Bauleistungen ATV auszuführen.

Es gelten die für dieses Gewerk maßgeblichen DIN-, DIN EN und DIN EN ISO-Normen.

Allgemeine Hinweise:

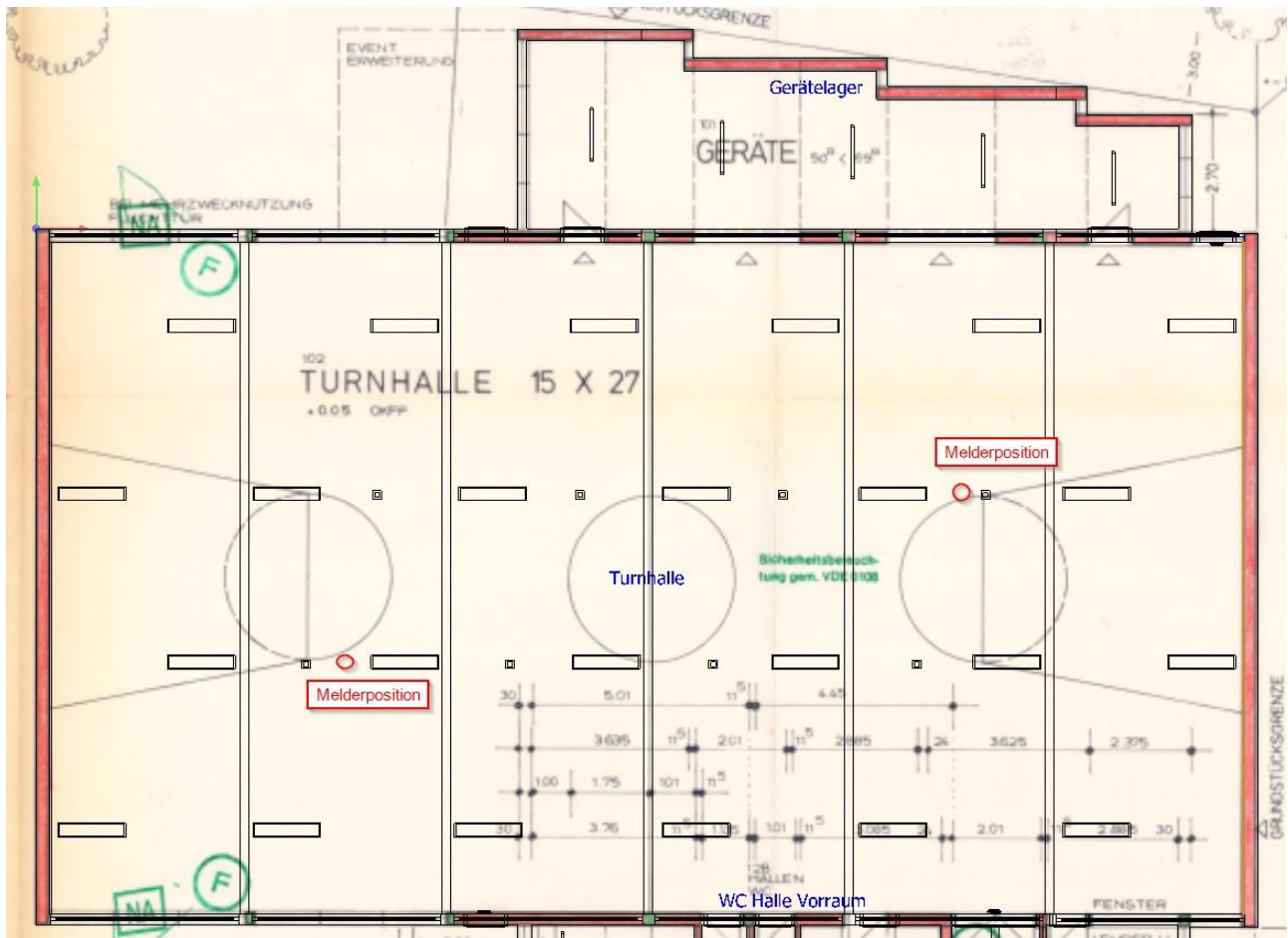
Die Überwachung der Bauarbeiten obliegt der Abteilung Der die Bauausführung betreffende Schriftverkehr ist mit der Verbandsgemeindeverwaltung zu führen.

Terminabsprachen sind frühzeitig mit der Bauabteilung abzustimmen, sodass ggf. Entscheidungen gemeinsam mit dem Auftraggeber getroffen werden können.

Allgemeine Beschreibung der Arbeiten

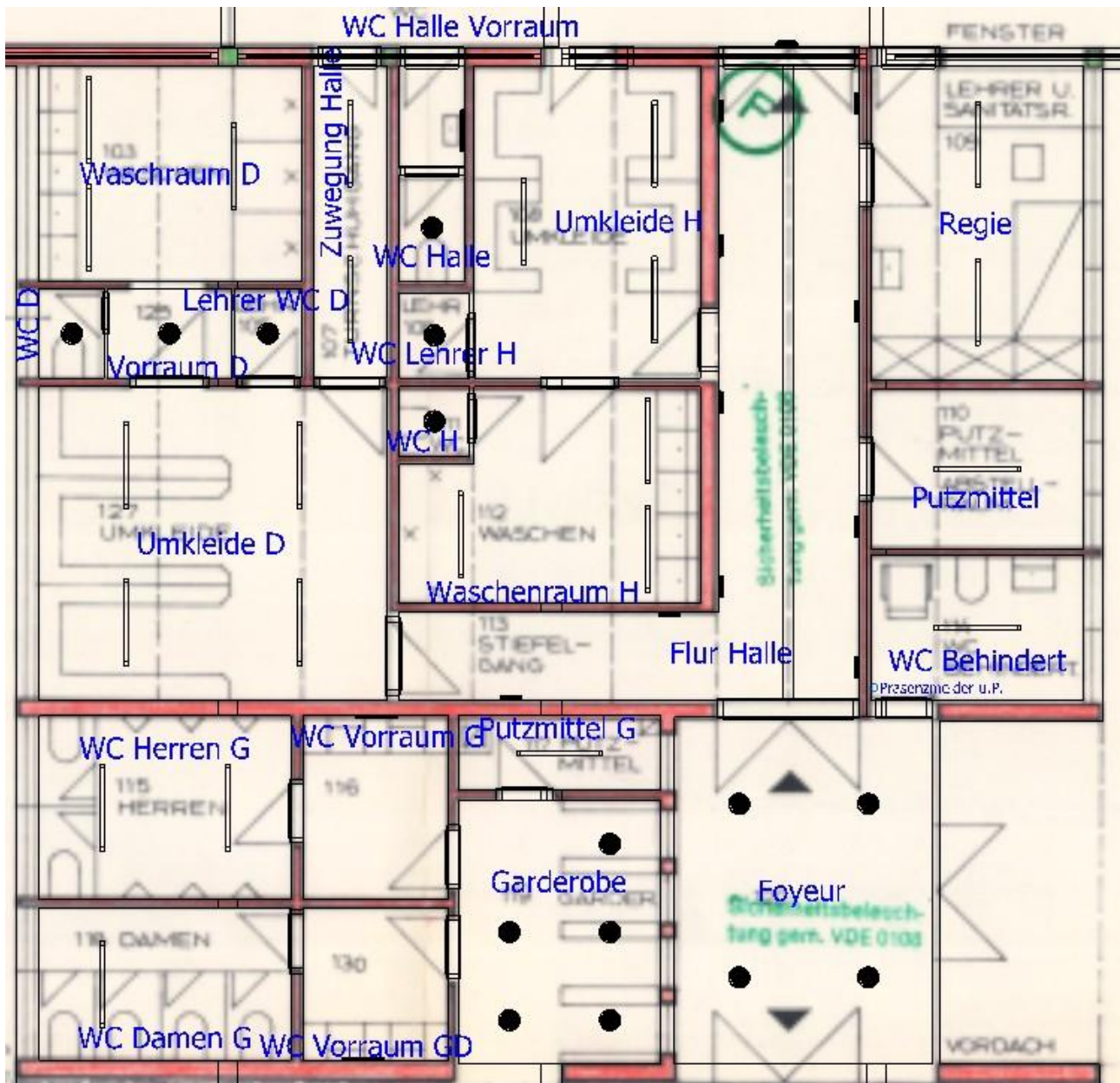
Die Beleuchtung Turnhalle soll auf LED umgestellt werden.

Alle Räumlichkeiten werden steuerungstechnisch auf Akustik und/oder Präsenz Sensorik erweitert.



Grundriss Turnhalle / Gerätelager

- In der Halle wird die Leuchten Anzahl halbiert
- Die Steuerung erfolgt über einen DALI-2 Casambi Melder mit integrierter DALI Spannungsversorgung, Melder 2 ist hier für die Erweiterung des Erfassungsbereiches
- Angesteuert wird der Melder über ein Bluetooth Low Energy Funk-Wandtaster
- Die Beleuchtung soll im automatikbetrieb immer auf 300 lx sich voreinstellen und bei Bewegungserfassung automatisch selbst einschalten, manuelle Regelung über den Funktaster zum temporären Überschreiben der Lichtszene nutzbar
- Lichtszene 2: 400 lx , Lichtszene 3: 500 lx und Lichtszene 4: individuell



Grundriss Garderobe + Nebenräume

- Beleuchtung wird 1:1 umgestellt
- Steuerung über Akustiksensoren

Ausführungszeitraum

Die Ausführung sind für die diesjährigen Herbstferien geplant.

Für die letzten beiden Ferientage ist eine Reinigung geplant, bis dahin sollten alle groben Arbeiten abgeschlossen und das Gerüst in der Halle abgebaut sein.

Titel 01.00 Sicherheitseinrichtungen, Baustelleneinrichtungen

Hinweis für Roll-/Fahrgerüst

Alle durch das Roll-/Fahrgerüst entstandene Schäden am Bodenbelag der Halle sind vom Verursacher zu beheben bzw. auf eigene Kosten zu beseitigen.

01.00.1 Flächenorientiertes Rollgerüst inkl. Bodenschutz

Aufbauen flächenorientiertes Standgerüst, DIN EN 12810-1, als Arbeitsgerüst DIN EN 12811-1, Lastklasse 3 (2 kN/m²), meint mehreren Gerüstlagen, Höhenklasse H1, selbststehend, Grundfläche rechteckig, aufstellen in Gebäude, Höhe der obersten Gerüstlage bis 7 m

inkl. einer Schutzmaßnahme (Flies o.a) für den Boden

liefern, bauseitig für arbeiten aufstellen/vorhalten und im Anschluss demontieren

1,000 psch

EP _____ GP _____

Titel 01.00 Sicherheitseinrichtungen, Baustelleneinrichtungen GP

Titel 01.03 Demontagarbeiten

Hinweis für Demontagarbeiten

Alle Abfälle und Materialien sind nach dem geltenden Kreislaufwirtschaftsgesetz [KrWG] des Bundes (Art. 74 Abs. 1 Nr. 24 GG) ordnungsgemäß und schadlos zu entsorgen.

Neben dem KrWG ist das Abfall- und Entsorgungsgesetz des Bundeslandes Rheinland-Pfalz zu berücksichtigen.

Der angebotene Preis muss alle Kosten für die ordnungsgemäße Entsorgung enthalten.

01.03.1 Demontage Hallenbeleuchtung

Demontage und Entsorgung von Deckeneinbauleuchten mit je 2 Leuchtstoffröhren Maße ca. 1500 x 500 mm einschl. Leuchtmittel und Halterung

48,000 St EP _____ GP _____

01.03.2 Demontage Beleuchtung

Downlight, diverse Anbau-/ Pendelleuchten, Wand- / Wannenleuchten

40,000 St EP _____ GP _____

01.03.3 Demontage von bestehenden Kabelkanälen

Demontage von Kanälen und Rinnen einschließlich der Entsorgung

100,000 m EP _____ GP _____

01.03.4 Demontage Schwachstromleitungen

Demontage von Schwachstromleitungen bis 10 DA.

Leitungen aus Rohren, Kanälen und Rinnen herausziehen bzw. auf Putz verlegte

Leitungen und Kabel ausbauen inkl. Entfernen der Schelle.

150,000 m EP _____ GP _____

01.03.5 Demontage Einbaugeräte

Taster, Steckdosen, Rahmen

inkl. Entsorgung

21,000 St EP _____ GP _____

01.03.6 Rückbau Beleuchtungssteuerung



1,000 psch

EP _____ GP _____

Titel 01.03 Demontagarbeiten GP _____

Titel 01.53 Niederspannungsanlagen; Kabel/Leitungen, Verlegesysteme, Installationsgeräte

01.53.1 Installationsleitung NYM-J 5x1,5 mm

150,000 m

EP _____ GP _____

01.53.2 Leitungsführungskanal ST 30x30x2000mm

Kabelkanal aus verzinktem Stahlblech.

Werkstoff: Stahl

Schlagfestigkeit: IK10

Schutzart: IP30

inkl. Befestigungsmaterial, Enddeckel

liefern und betriebsfertig montieren

'.....' - Fabrikat vom Bieter einzutragen

10,000 m

EP _____ GP _____

01.53.3 FRAP Verteilerbox / Abzweigdose 80x80

mit Klemmen, vorhandene unter Putz Abzweigdosen freiklemmen / Umklemmen und mit neuen schraublosen Klemmen und neuen Dosendeckel versehen.

Liefern und betriebsbereit montieren, oder gleichwertig

Fabrikat vom Bieter einzutragen

2,000 St

EP _____ GP _____

01.53.4 DALI-2 Präsenzmelder I

Casambi-fähiger Präsenzmelder mit integrierter DALI-Spannungsversorgung

Spannung: 230 V AC +/-10% 50 Hz

Abmessungen: Ø 101 x 76 mm

Parametrierung: Casambi-App

Typische Leistungsaufnahme: 0.4 W

Erfassungsbereich: horizontal 360° oval (Deckenmontage)

Reichweite: 30 m x 19 m

Überwachte Fläche bei tangentialer Bewegung: 440 m² / 14 m Montagehöhe

Montagehöhe min./max./empfohlen: 5 m / 16 m / 14 m

Schutzart/-klasse: IP54 / Klasse II

Stoßfestigkeitsgrad: IK04

Umgebungstemperatur: -5 °C bis +45 °C

Gehäuse: Polycarbonat, UV-beständig

Farbe: weiß matt, ähnlich RAL9010

Kanal 1 (Lichtsteuerung)

DALI-Ausgang: 80 mA (garantiert), 125 mA (max.), Abschaltmechanismus

Unterstützte Betriebsgeräte: DT0, DT5, DT6, DT7, DT8

Unterstützte Steuergeräte: - (Single-Master)

Nachlaufzeit: 1 s - 60 min

Helligkeitssollwert: 1 - 4000 Lux

liefern und betriebsbereit montieren oder gleichwertig

'.....' - Fabrikat vom Bieter einzutragen

1,000 St

EP _____ GP _____

01.53.5 DALI-2 Präsenzmelder II

Casambi-fähiger Präsenzmelder

Spannung: 230 V AC +/-10% 50 Hz

Abmessungen: Ø 101 x 76 mm

Parametrierung: Casambi-App

Typische Leistungsaufnahme: 0.4 W

Erfassungsbereich: horizontal 360° oval (Deckenmontage)

Reichweite: 30 m x 19 m

Überwachte Fläche bei tangentialer Bewegung: 440 m² / 14 m Montagehöhe

Montagehöhe min./max./empfohlen: 5 m / 16 m / 14 m

Schutzart/-klasse: IP54 / Klasse II

Stoßfestigkeitsgrad: IK04

Umgebungstemperatur: -5 °C bis +45 °C

Gehäuse: Polycarbonat, UV-beständig

Farbe: weiß matt, ähnlich RAL9010

Kanal 1 (Lichtsteuerung)

Nachlaufzeit: 1 s - 60 min

Helligkeitssollwert: 1 - 4000 Lux

liefern und betriebsbereit montieren oder gleichwertig

'.....' - Fabrikat vom Bieter einzutragen

1,000 St

EP _____ GP _____

01.53.6 Ballschutzkorb

Ballschutzkorb passend zuvor genanntem Multisensor

Stoßfestigkeit: IK09

Gehäuse: beschichteter Stahlkorb

Farbe: weiß

liefern und betriebsbereit montieren, oder gleichwertig

'.....' - Fabrikat vom Bieter einzutragen

2,000 St

EP _____ GP _____

01.53.7 Bluetooth Low Energy Funk-Wandsender, 4-kanalig

- Smarter Lichtschalter zum drahtlosen Fernsteuern von Geräten über den Funkstandard Bluetooth® Low Energy (BLE)

- Zum Schalten, Dimmen und Ansteuern von individuellen Lichtszenen

- Montage auf Gerätedose mit Abmessungen nach DIN 49073, Schraubbefestigung auf Wänden oder Klebmontage auf glatten Flächen (Glasscheiben)

- Batterieloses Gerät ohne externe Spannungsversorgung

- Sendeenergie wird aus mechanischer Energie bei Betätigung erzeugt (Energy Harvesting)

- Verschlüsselte Übertragung mit AES-128 (CBC Mode) und Sequence Counter

- Kompatibel zu den drahtlosen Bluetooth®-Systemen: Casambi, XICATO Controls, Häfele Connect, WiSilica, Wirepas, Blu2Light (Vossloh Schwabe), Aruba, Fulham, Helvar

- Konfigurationsschnittstelle: NFC Forum Type 2 Tag (ISO/IEC 14443 Part 2 + 3)

- Reichweitenverlängerung je nach System automatisch über netzversorgte BT-Mesh-Geräte

inklusive Montageplatte, Rahmen

liefern und betriebsbereit montieren, oder gleichwertig

'.....' - Fabrikat vom Bieter einzutragen

2,000 St

EP _____ GP _____

01.53.8 Bewegungsmelder u.P. mit Relaisinsatz inkl. Rahmen

Wand-Akustiksensord
Ein Kanal zum Schalten von Licht
Ausföhrung: Master

Spannung:110 – 240 V AC 50 / 60 Hz
Schutzart: IP20
Schutzklasse: II
Schaltleistung:2300 W, cos f = 1
max. Einschaltspitzenstrom I_p (20 ms) = 165 A
max. Einschaltspitzenstrom I_p (200 µs) = 800 A

Lieforn und betriebsbereit montieren, oder gleichwertig

'.....' - Fabrikat vom Bieter einzutragen

21,000 St EP _____ GP _____

01.53.9 Steckdose 1f polws

Farbe: reinweiß

Integrierter erhöhter Beröhrungsschutz gemäß VDE 0620 Teil 1.

VDE Prüfzeichen: SAFETY +

lieforn und betriebsbereit montieren, oder gleichwertig

'.....' - Fabrikat vom Bieter einzutragen

20,000 St EP _____ GP _____

01.53.10 Rahmen 1f polws

Farbe: weiß
Werkstoff: Kunststoff
Schlagfestigkeit: IK02

Schutzart: IP20

lieforn und betriebsbereit montieren

'.....' - Fabrikat vom Bieter einzutragen

6,000 St EP _____ GP _____

01.53.11 Rahmen 2f polws

Farbe: weiß
Werkstoff: Kunststoff
Schlagfestigkeit: IK02

Schutzart: IP20

lieforn und betriebsbereit montieren

'.....' - Fabrikat vom Bieter einzutragen

14,000 St EP _____ GP _____

01.53.12 Rahmen 3f polws

Farbe: weiß
Werkstoff: Kunststoff
Schlagfestigkeit: IK02

Schutzart: IP20

liefern und betriebsbereit montieren

'.....' - Fabrikat vom Bieter einzutragen

1,000 St

EP _____ GP _____

**Titel 01.53 Niederspannungsanlagen; Kabel/Leitungen, Verlegesysteme,
Installationsgeräte GP _____**

Titel 01.58 Leuchten und Lampen

Bereich 01.58.01 Turnhalle u. Gerätelager

Hinweis für Hallenbeleuchtung

Die Hallenbeleuchtung soll mittels DALI Steuerung in 3 Stufen schaltbar sein.

Stufe 1: normaler Schulsport = 300 lx

Stufe 2: Kontaktsport = 400 lx

Stufe 3: Tischtennis = 500 lx

01.58.01.1 LED Deckenleuchte 1548x312x85 mm

LxBxH: 1548x312x85 mm

Montageart: Einbau

Farbe: verkehrsweiß, ähnlich RAL 9016

Schutzart: IP40

Schutzklasse: I

Stoßfestigkeitsgrad: IK08

Ballwurfsicher: Ja

Abdeckung: PMMA strukturiert

Art der Steuerung: DALI

Nennspannung: 220 - 240 V

Frequenz: 50 - 60 Hz

Spannungsart: AC/DC

Bemessungsleistung: 138,0 W

Lichtlenker: Abdeckung mikroprismatisch

Lichtaustritt: direkt

Lichtverteilung: symmetrisch

Ausstrahlungscharakteristik: breitstrahlend

UGR-Klasse: ≤ 25

Bemessungslichtstrom: 15450 lm

Leuchteneffizienz: 112 lm/W

Farbwiedergabeindex Ra: ≥ 80

Farbtemperatur: 4000 K

Bemessungslebensdauer L80B50 (tq = 25 °C): 50.000 h

liefern und betriebsbereit montieren, oder gleichwertig

'.....' - Fabrikat vom Bieter einzutragen

24,000 St

EP _____ GP _____

01.58.01.2 LED-Deckenleuchte 1220x65x65 mm

LED-Deckenleuchte

LxBxH: 1220x65x65 mm

Montageart: Anbau

Montageort: Decke

Farbe: grau

Schutzart: IP65

Stoßfestigkeitsgrad: IK08

Bemessungsleistung: 41,0 W

Schutzklasse: I

Lichtlenker: Abdeckung opal

Lichtaustritt: direkt

Lichtverteilung: symmetrisch

Ausstrahlungscharakteristik: diffus strahlend

UGR-Klasse: > 25

Bemessungslichtstrom: 5320 lm

Leuchteneffizienz: 130 lm/W

Farbwiedergabeindex Ra: ≥ 80

Farbtemperatur: 4000 K

Farborttoleranz (SDCM): < 4 SDCM

Bemessungslebensdauer: 50.000 h

liefern und betriebsfertig montieren, oder gleichwertig

'.....' - Fabrikat vom Bieter einzutragen

5,000 St

EP _____

GP _____

01.58.01.3 LED-Sicherheitsleuchte 198x198x38 mm

Quadratische Anbauleuchte mit Einzelbatteriesystem
Ballwurfsicher nach DIN18032-3

Farbe: weiß

Länge: 198 mm

Breite: 198 mm

Höhe: 38 mm

Sicherheitsleuchte: mit eingebauter Einzelbatterie

Überwachung: automatischer Selbsttest

Schaltungsart: NL Dauerschaltung

Bemessungsbetriebsdauer: 3 h

Akku: NiMh

Farbtemperatur: 4000K

Farbwiedergabeindex: 70

Lebensdauer Lichtquelle: 50000 h

Bemessungsleistung: 6.4 W

Bemessungsleuchtenlichtstrom: 470 lm

Ausstrahlwinkel Down: 35°

Systemeffizienz: 73 lm/W

Bemessungsleuchtenlichtstrom Not: 390 lm

Bemessungsleistung Not: 0 W

Lichtaustritt: direkt

Lichtverteilung: symmetrisch

Betriebsgerät: Konstantstrom-Versorgung

Spannung: 220 - 240 V / 50 Hz, 60 Hz

Leistungsfaktor: 0.57

Schutzklasse: I

Leuchten an Sicherung B10A: 30

Leuchten an Sicherung B16A: 40

Leuchten an Sicherung C10A: 30

Leuchten an Sicherung C16A: 40

Einschaltstrom / Einschaltzeit: 0.12 A / 5000 µs

Schutzart: IP 65

Umgebungstemperatur: 5 °C bis +30 °C

Schlagschutz: IK08

Glühdrahtprüfung: 850 °C

Sicherheitszeichen: D-Zeichen

Konformitätszeichen: CE

liefern und betriebsbereit montieren, oder gleichwertig

'.....' - Fabrikat vom Bieter einzutragen

8,000 St

EP _____ GP _____

Bereich 01.58.01 Turnhalle u. Gerätelager GP _____

Bereich 01.58.02 Korridore / Flure

01.58.02.1 LED-Deckenleuchte 1220x65x65 mm

LED-Deckenleuchte

LxBxH: 1220x65x65 mm
Montageart: Anbau
Montageort: Decke
Farbe: grau
Schutzart: IP65
Stoßfestigkeitsgrad: IK08
Bemessungsleistung: 41,0 W
Schutzklasse: I
Lichtlenker: Abdeckung opal
Lichtaustritt: direkt
Lichtverteilung: symmetrisch
Ausstrahlungscharakteristik: diffus strahlend
UGR-Klasse: > 25
Bemessungslichtstrom: 5320 lm
Leuchteneffizienz: 130 lm/W
Farbwiedergabeindex Ra: ≥ 80
Farbtemperatur: 4000 K
Farbortoleranz (SDCM): < 4 SDCM
Bemessungslebensdauer: 50.000 h

liefern und betriebsfertig montieren

'.....' - Fabrikat vom Bieter einzutragen

2,000 St

EP _____ GP _____

01.58.02.2 LED-Wannenleuchte Ø 300 mm

LED-Wannenleuchte

Abmessung DxH: Ø 300 x 70 mm
Nennleistungen: 17 W
Bemessungslichtstrom: 2450 lm
Lichtausbeute: 144 lm/W
Farbwiedergabeindex: ≥ 80
Farbtemperatur: 4000 K
Lebensdauer: 50000 h

Schutzart: IP65
Schutzklasse: I
Stoßfestigkeit: IK08

liefern und betriebsbereit montieren

'.....' - Fabrikat vom Bieter einzutragen

10,000 St

EP _____ GP _____

01.58.02.3 LED-Wannenleuchte Ø 300 mm + Einzelbatterie

LED-Wannenleuchte

Akku: LiFeP04

Bemessungsbetriebsdauer: 3h

Abmessung DxH: Ø 300 x 70 mm

Nennleistungen: 20 W

Bemessungslichtstrom: 2450 lm

Lichtausbeute: 123 lm/W

Farbwiedergabeindex: ≥ 80

Farbtemperatur: 4000 K

Lebensdauer: 50000 h

Schutzart: IP65

Schutzklasse: I

Stoßfestigkeit: IK08

liefern und betriebsbereit montieren

'.....' - Fabrikat vom Bieter einzutragen

4,000 St

EP _____ GP _____

Bereich 01.58.02 Korridore / Flure GP _____

Bereich 01.58.03 Regie / Putzmittel

01.58.03.1 LED-Deckenleuchte 1220x65x65 mm

LED-Deckenleuchte

LxBxH: 1220x65x65 mm

Montageart: Anbau

Montageort: Decke

Farbe: grau

Schutzart: IP65

Stoßfestigkeitsgrad: IK08

Bemessungsleistung: 41,0 W

Schutzklasse: I

Lichtlenker: Abdeckung opal

Lichtaustritt: direkt

Lichtverteilung: symmetrisch

Ausstrahlungscharakteristik: diffus strahlend

UGR-Klasse: > 25

Bemessungslichtstrom: 5320 lm

Leuchteneffizienz: 130 lm/W

Farbwiedergabeindex Ra: ≥ 80

Farbtemperatur: 4000 K

Farbortoleranz (SDCM): < 4 SDCM

Bemessungslebensdauer: 50.000 h

liefern und betriebsfertig montieren

'.....' - Fabrikat vom Bieter einzutragen

3,000 St

EP _____ GP _____

Bereich 01.58.03 Regie / Putzmittel GP _____

Bereich 01.58.07 Umkleiden u. Waschräume

01.58.07.1 LED-Deckenleuchte 1220x65x65 mm

LED-Deckenleuchte

LxBxH: 1220x65x65 mm

Montageart: Anbau

Montageort: Decke

Farbe: grau

Schutzart: IP65

Stoßfestigkeitsgrad: IK08

Bemessungsleistung: 41,0 W

Schutzklasse: I

Lichtlenker: Abdeckung opal

Lichtaustritt: direkt

Lichtverteilung: symmetrisch

Ausstrahlungscharakteristik: diffus strahlend

UGR-Klasse: > 25

Bemessungslichtstrom: 5320 lm

Leuchteneffizienz: 130 lm/W

Farbwiedergabeindex Ra: ≥ 80

Farbtemperatur: 4000 K

Farborttoleranz (SDCM): < 4 SDCM

Bemessungslebensdauer: 50.000 h

liefern und betriebsfertig montieren

'.....' - Fabrikat vom Bieter einzutragen

13,000 St

EP _____ GP _____

Bereich 01.58.07 Umkleiden u. Waschräume GP _____

Bereich 01.58.09 Toiletten

01.58.09.1 LED-Deckenleuchte 1220x65x65 mm

LED-Deckenleuchte

LxBxH: 1220x65x65 mm
Montageart: Anbau
Montageort: Decke
Farbe: grau
Schutzart: IP65
Stoßfestigkeitsgrad: IK08
Bemessungsleistung: 41,0 W
Schutzklasse: I
Lichtlenker: Abdeckung opal
Lichtaustritt: direkt
Lichtverteilung: symmetrisch
Ausstrahlungscharakteristik: diffus strahlend
UGR-Klasse: > 25
Bemessungslichtstrom: 5320 lm
Leuchteneffizienz: 130 lm/W
Farbwiedergabeindex Ra: ≥ 80
Farbtemperatur: 4000 K
Farbortoleranz (SDCM): < 4 SDCM
Bemessungslebensdauer: 50.000 h

liefern und betriebsfertig montieren

'.....' - Fabrikat vom Bieter einzutragen

1,000 St

EP _____ GP _____

01.58.09.2 LED-Spiegelleuchte 602x56x88 mm

Linienleuchte als Wand- und Spiegelleuchte

LxBxH: 602x56x88 mm

Farbtemperatur: 4000K
Farbwiedergabeindex: 90
Bemessungslichtstrom: 1150 lm | 1600 lm
Bemessungsleistung: 8.5 W | 12 W

Systemeffizienz: 135 lm/W
LED Lebensdauer: 50000 h (L90/B50)

Schutzklasse: I
Schutzart: IP40
Schlagschutz: IK03

liefern und betriebsfertig montieren

'.....' - Fabrikat vom Bieter einzutragen

1,000 St

EP _____ GP _____

01.58.09.3 LED-Wannenleuchte Ø 330 mm

LED-Wannenleuchte

Abmessung DxH: Ø 330 x 65 mm
Nennleistungen: 19 W / 12 W,
Bemessungslichtstrom: 2660 lm / 1660 lm
Lichtausbeute: 140 lm/W
Farbwiedergabeindex: ≥ 80
Farbtemperatur: 4000 K
Lebensdauer: 50000 h

Schutzart: IP54
Schutzklasse: II
Stoßfestigkeit: IK08

liefern und betriebsbereit montieren

'.....' - Fabrikat vom Bieter einzutragen

6,000 St

EP _____ GP _____

Bereich 01.58.09 Toiletten GP _____

Bereich 01.58.10 WC u. Garderobe

01.58.10.1 LED-Wannenleuchte Ø 300 mm

LED-Wannenleuchte

Abmessung DxH: Ø 300 x 70 mm
Nennleistungen: 17 W
Bemessungslichtstrom: 2450 lm
Lichtausbeute: 144 lm/W
Farbwiedergabeindex: ≥ 80
Farbtemperatur: 4000 K
Lebensdauer: 50000 h

Schutzart: IP65
Schutzklasse: I
Stoßfestigkeit: IK08

liefern und betriebsbereit montieren

'.....' - Fabrikat vom Bieter einzutragen

9,000 St

EP _____ GP _____

01.58.10.2 LED-Linienleuchte 1202x56x82 mm

Linienleuchte als Wand- und Spiegelleuchte

Farbe: verkehrsweiß, matt (RAL 9016)

Länge: 1202 mm

Breite: 56 mm

Höhe: 82 mm

Lichtquelle: LED

Sockel: ohne Sockel

Farbtemperatur: 3000K, 4000K

Farbwiedergabeindex: 90

Lebensdauer Lichtquelle: 50000 h (L90/B50)

Bemessungsleistung: 24 W

Bemessungsleuchtenlichtstrom 4: 3300 lm

Leuchtenlichtausbeute: 138 lm/W

Lichtverteilung: symmetrisch

Schutzklasse: I

Schutzart: IP 40

Schlagschutz: IK03

liefern und betriebsfertig montieren

'.....' - Fabrikat vom Bieter einzutragen

2,000 St

EP _____

GP _____

01.58.10.3 LED-Deckenleuchte 1220x65x65 mm

LED-Deckenleuchte mit integriertem Sensor

LxBxH: 1220x65x65 mm

Montageart: Anbau

Montageort: Decke

Farbe: grau

Schutzart: IP65

Stoßfestigkeitsgrad: IK08

Bemessungsleistung: 41,0 W

Schutzklasse: I

Lichtlenker: Abdeckung opal

Lichtaustritt: direkt

Lichtverteilung: symmetrisch

Ausstrahlungscharakteristik: diffus strahlend

UGR-Klasse: > 25

Bemessungslichtstrom: 5320 lm

Leuchteneffizienz: 130 lm/W

Farbwiedergabeindex Ra: ≥ 80

Farbtemperatur: 4000 K

Farborttoleranz (SDCM): < 4 SDCM

Bemessungslebensdauer: 50.000 h

liefern und betriebsfertig montieren

'.....' - Fabrikat vom Bieter einzutragen

4,000 St

EP _____

GP _____

Bereich 01.58.10 WC u. Garderobe GP _____

Bereich 01.58.11 Kellerräume / Außenleuchten

01.58.11.1 Feuchtraumwannenleuchte 1477x85x88mm

LED-Feuchtraum-Wannenleuchte

Bemessungsleistung: 43 W
Bemessungsleuchtenlichtstrom 4: 6200 lm
Leuchtenlichtausbeute: 144 lm/W

Farbtemperatur: 4000K
Farbwiedergabeindex: ≥ 80
Lebensdauer Lichtquelle: 50000 h (L90/B50)

Schutzklasse: I
Schutzart: IP 65

liefern und betriebsfertig montieren, oder gleichwertig

'.....' - Fabrikat vom Bieter einzutragen

8,000 St EP _____ GP _____

01.58.11.2 LED-Anbauleuchte Ø 300 mm

LED-Wannenleuchte

Abmessung DxH: Ø 300 x 70 mm
Nennleistungen: 26 W
Bemessungslichtstrom: 3100 lm
Lichtausbeute: 119 lm/W
Farbwiedergabeindex: ≥ 80
Farbtemperatur: 4000 K
Lebensdauer: 50000 h

Schutzart: IP66
Schutzklasse: I
Stoßfestigkeit: IK10

liefern und betriebsfertig montieren

'.....' - Fabrikat vom Bieter einzutragen

4,000 St EP _____ GP _____

Bereich 01.58.11 Kellerräume / Außenleuchten GP _____

Bereich 01.58.12 Außenleuchten

01.58.12.1 LED-Wannenleuchte Ø 300 mm

LED-Wannenleuchte

Abmessung DxH: Ø 300 x 70 mm

Nennleistungen: 17 W

Bemessungslichtstrom: 2450 lm

Lichtausbeute: 144 lm/W

Farbwiedergabeindex: ≥ 80

Farbtemperatur: 4000 K

Lebensdauer: 50000 h

Schutzart: IP65

Schutzklasse: I

Stoßfestigkeit: IK08

liefern und betriebsbereit montieren

'.....' - Fabrikat vom Bieter einzutragen

2,000 St

EP _____ GP _____

Bereich 01.58.12 Außenleuchten GP _____

Titel 01.58 Leuchten und Lampen GP _____

Titel 01.91 Stundenlohnarbeiten

01.91.1 Besichtigung, Erprobung und Prüfung

des 1. Bauabschnitts bestehend aus:

Besichtigung der Anlage

Erproben der Anlage

Prüfung der Anlage

1,000 psch

EP _____ GP _____

01.91.2 Stundenlohnarbeiten für Netzwerk

Stundenlohnarbeiten für die Verlegung von Netzwerk aus Kellerraum in Regieraum.

Die Stundenlohnarbeiten sollten nachfolgendes Material enthalten

- CAT7 Netzkabel (Duplex)
- Wandhalter
- Kabelschutzrohr für Außenbereich (UV-beständig)
- Duplex Anschlussdose inkl. Rahmen und Einbauten für Aufputz Montage
- Kernbohrung

1,000 psch

EP _____ GP _____

01.91.3 Kernbohrung für neue Zuleitung

Erstellen eines Wanddurchbruchs / Kernbohrung für Kabeldurchführung vom Regieraum in die Turnhalle

1,000 psch

EP _____ GP _____

01.91.4 Technikerstunden für Unvorhergesehenes

1,000 h

EP _____ GP _____

01.91.5 Helferstunden für Unvorhergesehenes

Helferstunden zu Pos. vor

1,000 h

EP _____ GP _____

Titel 01.91 Stundenlohnarbeiten GP _____

Zusammenfassung

Titel	01.00	Sicherheitseinrichtungen, Baustelleneinrichtungen	GP _____
Titel	01.03	Demontagerbeiten	GP _____
Titel	01.53	Niederspannungsanlagen; Kabel/Leitungen, Verlegesysteme, Installationsgeräte	GP _____
Titel	01.58	Leuchten und Lampen	GP _____
Bereich	01.58.01	Turnhalle u. Gerätelager	GP _____
Bereich	01.58.02	Korridore / Flure	GP _____
Bereich	01.58.03	Regie / Putzmittel	GP _____
Bereich	01.58.07	Umkleiden u. Waschräume	GP _____
Bereich	01.58.09	Toiletten	GP _____
Bereich	01.58.10	WC u. Garderobe	GP _____
Bereich	01.58.11	Kellerräume / Außenleuchten	GP _____
Bereich	01.58.12	Außenleuchten	GP _____
Titel	01.91	Stundenlohnarbeiten	GP _____
LV 01		Elektroinstallationsarbeiten nach DIN VDE 0100	GP _____